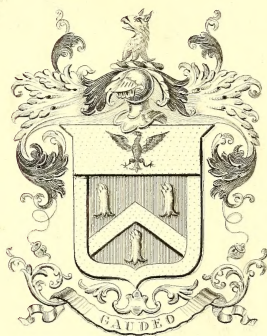
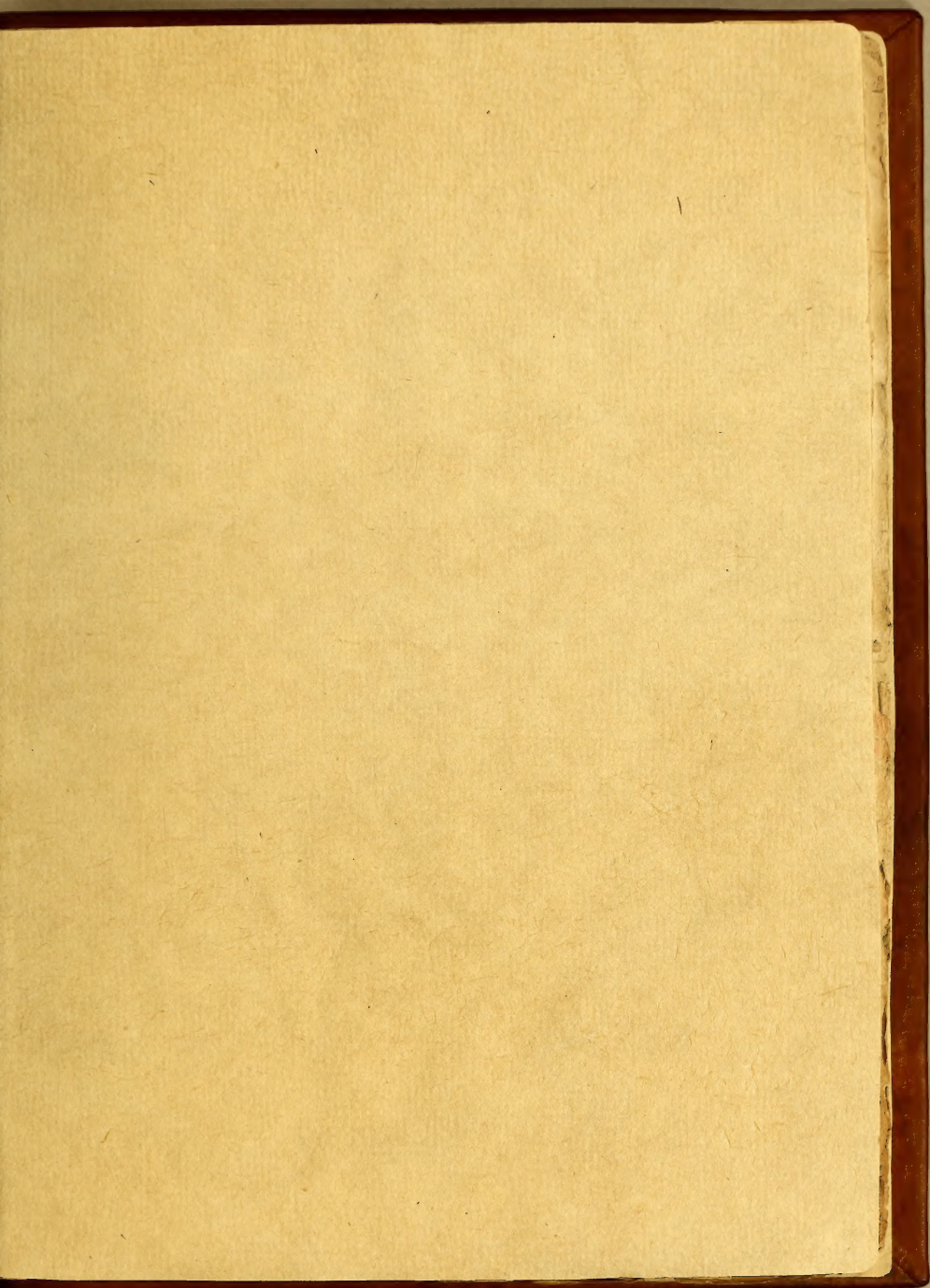
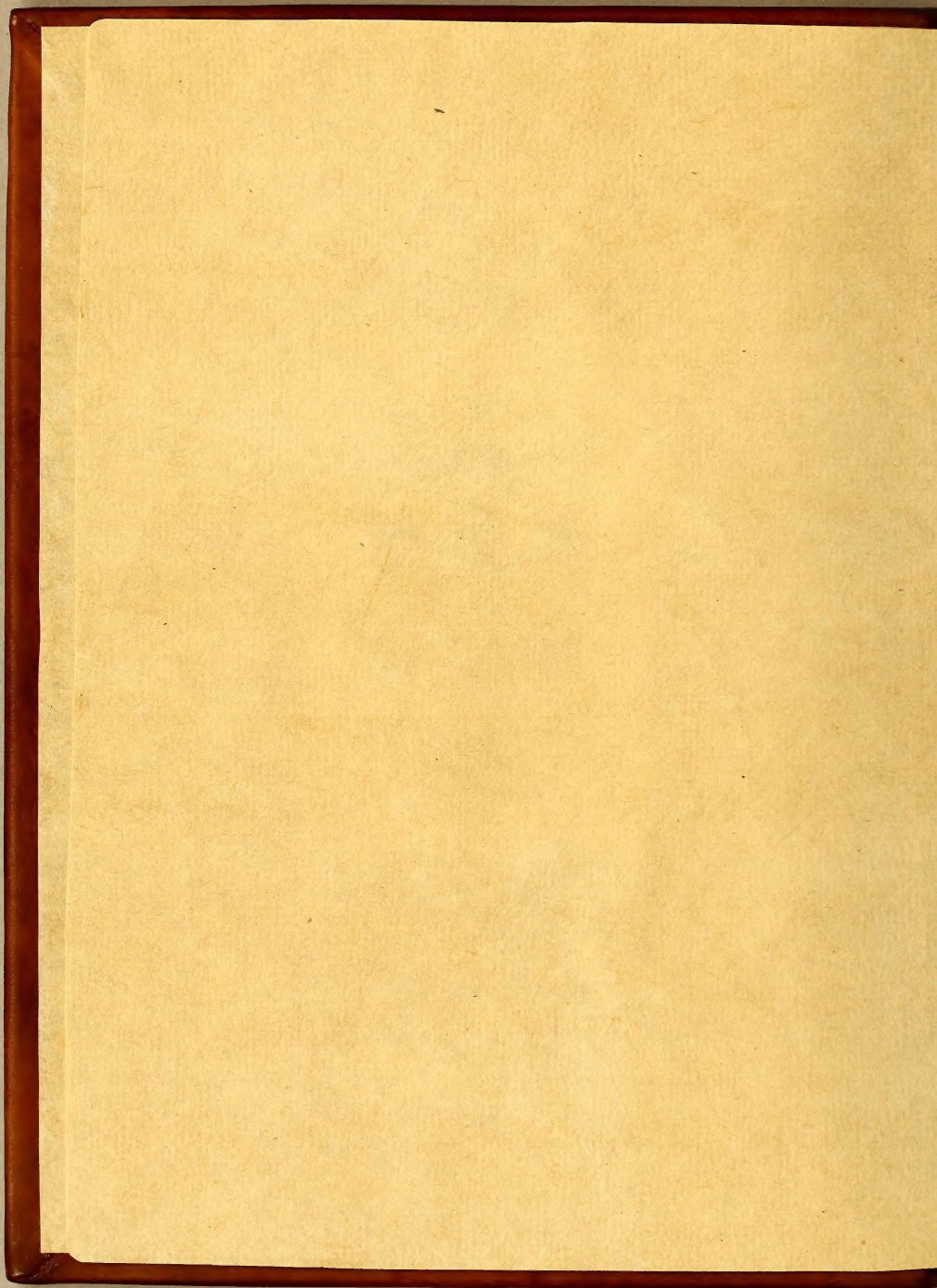


Codex
Ind
18



John Carter Brown
Library
Brown University





copy

4
4
3
2
2



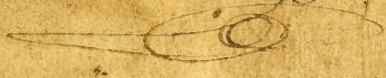




JCS

Nex cuiñt Ma chiñt quí mo wíñtí
 lía. yn tonantzín. Santa yglesia yñ
 ch pa itá to hua. Ce itá ita co huaní Aic
 chí pa hua lía tica. o mo yol cuiñtí O centí
 chí hua loc Mic dan. O qui mactepí nílí
 Padre fray. Agus ún. de Berancuñt San
 Francisco y yeno Piltín; San Joseph Me
 Xico mo itapielia *

Nehualt, Aican Me itateopanítia
 yñic Caci Camatí ihuan yñe ma
 quixtiloca líes. yn itlá chí hualtzi
 in to tecuñtí Dios, y to can Mac
 Simiano Jose, Tuare *





✠

Nexcūtl Machiot. qui moteitti tiliā In t. nze S^{ta} y
glesia, Ytech patlā toa, Cetzātlā Cohuanū Aic chipa hualis tica, O
mo Yolcūti, O Centel chihualoc Mictlan; O qui mote parūli In P^o fray
Agustin de Betan gott #. tlapitzaloz hualquizarq. D. J. V. Y. B. Rafael

Rafael #. Nōtlāco tēcauh tīne huel cenca, Ni no te quā pachohua Ynipan
axcan tīcate. In nītlā mā cehualiz Ca hūipantīnco In t. q. Xpo In mote
nehua S^{ta} quaresma Initech Otompachi huico In t. mā cehualiz cahūitl.
Ynīc tētlā mā cehua que yhuan tiquilna mī quāzque In quexquich icō tīto
yollitlacahūique, In t. q. D. Tlā huel xīc mo ca quā tīnī no Nōtēcauh tī-
ne Cāin toyolā In tanī man, ynīc Otech mo maquix tili yn t. q. Xpo. Ca
can Yceltīn Oūc to tlaye col tīlē quā In ipan, Mātlactētl, teotenahuatilli-
Auh in tēhuantīn āmotīc nel tiliā ynītlā na huatīl tīn In t. q. D. Aq. voya
huen t. q. e. g. e. quenti to ma quāz tēzque In moz tla, In hūgīa, ynīc quāc On
tzon quāz In t. l. t. p. tone mīlīz. Cenca tī tētlāc coltīque. Yēte In ne huat
le nechtīa nechtīāc coltīā In noyollā In anīmā, ynīc ix quāc cahūit
Cān tētlā colpan, nīnemi, tlātlācōltīca ylpitīne mī In noyollān anīmā, Y
hūicō pan tēca recoled, huel cenca tī tētlāc coltīque Nōtēcauh tīne

tlapitzaloz #. Tlā huel xīc mo ca quā tī no tēcauh tīne In tepoztlā
pitzallī In nīc mo tenochīlīa In t. n. S^{ta} yglesia, que nīn cenca teyol tla
pan, ayol ix tī, ynītlācōyalīn tīā col, In tepoztlā pitzallī Auh Cāntīx cōtī
an In ān mo tīccaquīz nequē; ynīc cohuanōtālīh In t. n. S^{ta} yglesia

In Su.

#. Cahuel mochi nel ti lozti mela huac In Otic motene huili yn=
nixquich Motlaco tlatoztin. Can tix cotian in tito no ma telchi hua Ca
cantehuantin tlaltalcoltica ti na maca In moyolia taniman Auh
yese, Ca tic pia Neren machili In huicopatzinco. In Ci huapilli S^{ta}.
Maria. P. y lacontz. Canel y huatzin huac in to repantla to catzin
mochiuh ti notica Ixpan tzinlo In tla Co Cente co netzin ynt q. Xpo
Maca mo huel mico ne tequi pacholli Xic moma Catezino Manito
moyollali ti In P. 3. p. 3. tla to huaciaz

In D.

Rafael #. Otined moe nelilitzino no tla co teleanuh tzinne Cencanista
Cocamati, yn moyollalilitzin tla xic mo coquiti In no ne tequi
pacholli Cencia nech paz mictitla yn moyollo, Niquitohua Manic
no no chilit In tla co teopixqui Maye huatzin Nic nolhuilitz In ix
quich no tla tla col Me mamatinemi oco huelitiz Nech mal
huilitz In queran huel mo maguixtz In moyolia In anima Ca
huel qui mati In moyollo yn tla camo ni can tla tizte Niclen atociz
In ix quich notla tla col Nic piamatinemi In tla Cantalala Colpa
ni miquiz, huel qui ma ti moyollo Ca nech no tel ot huilitz ynt.
q. 3. Auh y naxian, Ma nic notemo tli, In tla co teopixqui Mo
ti huac Notel Cahuti ne.

In Su.

#. Mayuh qui mochi hua Machi huan huel Cencia nech machi
a ynix quich tic motene huilia In motlatoztin notlaco tla
Cauh tizne, ece, niquitohua, yn nehuat. Cui nagan Cam. quimo
patzilitz In Ci huapilli. S^{ta}. M^o. Ca Com. qui mo palehuilitz yoye
yniquiz tenpa, Macamo huilia ximokzupchtz^{no}

In oquic tlatohua D^o J^o. hual quic tiaz. Idem, motla uichichihuaq in pan ahci quih D^o J^o. D^o Rafael.

i
em, #. Ma Camo nete qui pacholli Nan mech no maquixtli In antlaço
Xelpopochti Cayenú mati, Calen ca an mahuiñ tili loni an mech
mauh ca itta In amo huanpohuan Cenca an mech hue capanoa
Yrech ca Copa In an motla tequipanoliz Canel Ypan Oan mech mochi
huili In to q. D^o In nehue capano ketti Macamoxi qui macaci can, Ma
ypan ximoyollacan Ximo Cuil to no Can In tla an q. In nehuat nan
mech ixpanitq. In ix quich Onic Cac, yn an mo netequipachol Conchuat,
na mech yol pa chihuitz, Nehuat nan mech tlhuiz In querin An mo
maquix tiz que Cain Nehuat muez teo amox tla Cuiloli nupic Y
huan níc pohuan

Rafael. #. Tlaço pile huel muez xinech motlapopol huili Ypal tincoynd^o
ah mo nímiz nixi machilia querin huilitz, tehua tiz, nímiz nol
huilitz In no netequipachol ahuel nino maquix tiz Maquix nocetz
nalli níc no má qehuiq. In mo mahuiñ qotiz, Cahuel níc tla tla níc
yn motla to Cayotiz

hla pizaloz, Calaque que D^o J^o. D^o Rafael, Onlanma
huaz, I Memorial.

em #. Motolinia In tla tlepac tlaca Calenca telao coltique In
mo ypan Moz Calla In nímiz maquix tili In Can Cahuil mati yn
nín yolia In nímiz manima, Catel qui nímiz quac In ompa quitta tihue
In cen tlan nímiz tlan In ix poluh que Can tle Calenca tle
nuez quítique In nímiz quítita

Cataquig I Dem. tlapitzaloz hual qui caq. i Angel
Yhuan 2. Angel. qui hual hui Caq. que es pa da:

1 Angel. No tlaco ic nuh tzi ne Que nin huel tiquin Yol poxa huaz que
ynex quichin, tlac. tlaca Yn amo quil na mi qui ynquex quich
ic qui mo yollitlacal huia yn in teyo cox catzin. Cain axcan Spa
Sta. quaresma, Cahuel miequantin Yn amo quil narmi qui yn in tla
tla col Cerca tetlao colti que yn ex quich to tlapal tic chi hua, ti quin tla
ca hual ne. Amo tech nel to ca amo qui nequi In maqui ca huatan
yn ex quich tlac. p. tla tla colti, huel itech mo mati Inahuil ne mi
tic tli ah mo qui mati In tla te ma ma uhtican In mie tlan Caxel
qui ni quac yn tla Ompa Omo mayauh que Omo tlan que In tla
a tin In mie tlan Caxtempa Caqui ni quac Aolac que tla o
ye que el caxi hui que In tla tla o huanime.

2 Angel. Caxel ye tech nux que chili In to teyo cox catzin. Inic huan
tin tiquin ic Cui da hui que Mati huia n. Ma hui ca
ye to mar. Inic neyol Cui ti tla tla Mo cen Ca huan. que mati que
niti Inic amo quin tlan tic yntlacatlotli; Yn ex quich tin tla tic
pa tla ca, Inipan nemin Yn tequi pa nollo catzin ynt. q. Xpo ca
ye tic mo ma chiltia yn hui nex tic tic tla tla tla colti. Cerca qui
qui tlapoltia hual qui nequi yn yn tla tla colti ca Cemilac qui
mix popoyotitiz ynic quin huicaz yn cen tlan in M. tlan tla tla col
tla quin quac. quin tolos. Ah yn no tlaco ic nuh tzi ne Mahuel
tla tla pal tli can yni tech Ca co po yntlacatli hual tzi tin huan In t. q.
Yn mochin tin qui potia qui chi pa huicaz que Yn ynolia forani
mar Yn amo tla tla colti ca. Mo tepe xi hui que tla hui ca
hual ye tic hui ca huan. No tla co ic nuh tzi ne

Ma Pizaloz. Calaquique. Angeles hual quicaz que. ⁶ *M. J. D. R. J.*

M. J. D. R. J. No la co teicauh t'ine, Aquí que Iní Can. Otlá tohuaya, In Oti-
qual cahtá que, Cenca huc da mantli. In O qui te neuh que yn' quac
Onú cac Inín tlatol, Cenca huel Omomauhtí. In no tlatlo no co qui o-
yuh quín. Nohua Oxah xaman, Ojō poztee Caní man acmo Onú pax-
chí cahuauhtí. Ah In no Arimá t'ín Inletí yotí nani Ceta Inu mahtí
t'ino Ypan pa Cenca Oní mahtí ca co t'auhtí. Cahn nix quich o quic
neuh que, Camochí niquixí mati Caypan Nínemín yn' x quich
to mī hō nē t'á t'á colli, Onech ix pp yotí, t'á t'á colli ca In hui ne-
xí colli t'á, Ah yn ax can, amo nūc mati, In quecín Nino maquixí t'á
In huc copā yn' x quich. Notá t'á col. In ah mo Can yuh quí xali huel
ac mo nūc quixí mati, In t'á t'á colli nūc ma mati nemi. Tuerón t'á no
pale hui. In moztá huip t'á

M. J. D. R. J. Notí ach Cahut'ine. Haxic molaquiti. Ino t'á tol. Man tequipa-
chollí. U nūc mī no ma quili, Can huel Cen tet. Notá t'á Nínemín molí
yn t'á hue l'it'á, t'ic monel to quít'á. In t'á no co amo Cañan u nūc ma-
quixí t'á, Xpan t'á no In' d'. Cenca nech mahtí t'á nech nūc huip
quíl t'á. In' x quich nūc Caquí In mo t'á tol t'ín. In t'á qualí yotí mati
ro no chí lican yn teopix cahtí. Cahuel tech mot'á t'á t'á. Māy huip
t'ín t'ic molí huip. In' x quich mone tequí pachol t'ín ypan pa Cayehuauhtí
mo chí qui mo chí pa huip t'á. qui mo Can Cahuip t'á. In teopí hō In mo mahtí
Xic mo mahtí. Cahn t'á ten quixí t'á Catí t'ín hua. In t'á t'á t'á t'á t'á
pax que, u o quín mī x que chí t'á yn' d'. yn' u y' huc en t'á t'á t'á molí huip
u' que. In que nēn t'á to maquixí t'á que, Mahuel Ximochí cahtí t'á t'á Xic mo
t'á pal t'á t'á. In mo yotí t'ín. Nūc qual yotí t'á, t'á mo chí pahtí t'á. Malcom quí
mo ne quíl t'á t'á yn' t'á t'á. In mī t'á t'á, mī mo tel chí huip t'á. In mo mahtí t'á t'á

D^o Rafael. *xi*. Otí nech moenelili notti Cauh tzi ne, Cen ca nictla co ca=
mati In mo tla toltzin Auh quen nin huelitiz nínol huilib yn=
tla co teopix qui Inix quich No tlá tla col Cuix ah mo huel tepe
nauhti, Ma ca mo níc nol huili Ma Cam mo cahua Ca co quen
ní quix tlahuatiuh In mo tla huip tla amo níc mati In quen
oní notlapold ti, Cuix ah mo huel no ca mo hues quitiz yntla co=
teopix qui Xic mo machiti tla co pí le In tlen ic nipi na hua tēhuatl
nel tli tli Inix quich Ca huil Oní nencia tlá tē p: Can Oní ca huil
matia, In no ne yol Cú ti líz Auh in ax can Caye ní nol na miq.
Iníuh qui Iníuh quin ma tla yohuayan Oní ne mia tlá tla col tica
Auh yn ax can Venopan Otlaner Yerú tla chua Cenca nech tequipa
chohua Inix quich ic Oní no yollí tla cal huil. #o q. 9. Ah mo níc ma
ti yn que nin hi no Ma quix tiz que nā Oní no tla pololli, Calenca
níc tla col tli ac mo no má ce hual In ninemio tla tē paí Malā
Cana ní no tepe xihú, atlaco, Inic Ompa nipo luhú Inic axac
nechitiz Canel nix Coyan Oní no Cen macac ynix poluh
Ca ne mí líz tli

tlá tla col huaneē Cuix quin ax can Otí moz calli Inix quich Ca
huil Oní miq tla cahual tiaya. In aic Otí nech nel to cae Ca can
Pan Otí ne mia Inix quich temic xani tla tla colli, Can nix
Coyan tē huatl mictlan Otí tla In maximan ynāie Otí nel
tli In mo ne yol Cú ti líz Can mochipa tlá tla col tica, Otí tla pa
chit

I Angel.

x. tlá tla co huaneē Cuix quin ax can Otí moz calli Inix quich Ca
huil Oní miq tla cahual tiaya. In aic Otí nech nel to cae Ca can
Pan Otí ne mia Inix quich temic xani tla tla colli, Can nix
Coyan tē huatl mictlan Otí tla In maximan ynāie Otí nel
tli In mo ne yol Cú ti líz Can mochipa tlá tla col tica, Otí tla pa
chit

chihh tinenca, In axcan ti maush ca qatzi, ac mo In man Cayo mitz mo
tel chi huili Inff: q. d. Ca quez qu'il huil yemuz a na qui hue In daltu ca
xcolo Ca nel Oti quin tlaye coltiaya yehuantin mitz huicar que In
Ompa Centlarin Mictlan ah mo tic mo ma cehuz In il huicac pp. quitz
thi Otimon Centyon tla hue liltic In tittla tla cohuanri.

Rafael # In tilla cotin d. yn il huicac ti chane tlahual melauhca yotica
xi nech molhuili Cuix ac huel moyol Cehui tzinot In d. yn no xeyo-
coxcatzin Ma no te huatin nopanpa tica Ximotla tlahuic tiliqi no-
yn ff: q. xpo a co huelitiz nech moc no ittilizinoz Ytech ca copa yn no
huei Centyon tlatla Col.

Angel # Ac mo yn man In mopan ntlatoz Inix quic Cahuili nimitz tla
Cahual ti tinenca yn tla Oxinech nel to quilianu In notlatol Inix qui
ch Oni mitz il huicaya In tla Oximone miliz Cuepani In tla Oxitlamo
Cehuanu In pan pa In motlatla Col Neli nimitz il huia Caomitz mo
tlapoz pol huil litz quia In d. Auh yn axcan ac mo ximoten machi Y
huicopa In Misen Cordiazin d. Caye tlatla Col tica Oti na maa
In moyolia In maniman, Caye nimitz tlat Cahua Calo quenint
mo mo quixtz Ytech Copa yn motlatla Col tchuatli ti mati.

tlapitzaboz. Cala quiz Angel. hual qui car. i Dem. motla cachi
chi huan Inpa a ci quih In d. In d. Yhuan d. Rafael.

Demo # In antlacopitli, Cahuel Cen ca nech ti qui pa choa, aqui non-
Campa Ychan yn Oni Cual cactia Cahuel miec tlatoli, an nech
molhuilia, Cuix ytequuh ynix quich quize nehua tepinauh ti
liz tlatoli. Cuix itequuh, Maqui mo Cuitho hui yni noma quita tli In
ipolia yn Anima, Matech Cahuan In tchuantin Inix quich nican ya

amech mixmo ch'lia, tepinauh tilytā tolli abmo xic mo nel to
qui t'ican, Ca itlacati ā mo melahua. In tlen an mech mol
hui lia Can ū anmech mo māmauh t'lia In itlatol ā mo y
tech xic motalilican, In an mothalo yeliotin, Ca can yne xico
lipica, Inixquich quixenehua, tlafuel xic mo Caquil t'ican
In no tlātol, yn antlago pipilti, Tuen; O anmech mottēli huel
Can Ca hūē Capa no lū t'ica; an mo tlamach t'itino a, Can
an motejinto moxi cohua, Quinequi Ma no yuh qui ū mo
tla machti, Can tehueq quiti ā mo xic mo nel to qui Can
yn ū tlātol, tlā to hua nē pipil t'iner.

9718.

X. Mahuel mīec Xitech motlappi hūli tlacopile Caintehuan
tin yn tlen tech tequipa choa Axcan tic mo Caquiti, Cēca
huel tech mauh tia, tech hū huiyo quilitia Yni tech Calopa =
yn to neyol qui t'itū. Cayetic mo machitia In axcan ypan
tate tlamā Cehualō Cahuitl, Cēca mīec tiquil na mī qui
tiechi huarque Can ixquich tech tequipa choa. Yni ne maguis
tū In toyolia, Yntanīman, huel tech mauh tia In mīctlan
Calli

I Demon. X.

flaxinech mol hūli tlei can tlātohua nē tlei panpa In iuh
qui ti motlā toltia In tē huanjū Ayac mūy mo no chi lēa Maxi
tech motlāca hūli, Cayetic masi Ca onca yn neyol qui t'itū
tlē yese, Ca can Yehuantin In Co Colōtica Tūm motlā l'ia
yn t' In tech mo nequi In yol Cuitōque ā mo t' mo hīnti
Caintē huantin, Ca tē to mā Cehua, yni tē nē l'itōia yn t' t'
ā mo yētlā tech co cohua, aya mo to tech mo nequi In neyol
qui t'itū Xitech mo tlal Ca hūli.

9718.

8

Sus. #. Mayuh qui mo dicitur Caye nā mech nē dicit Cahuili Maicam
nerequi pacholle Nan mech nomaquillo Ma Gemicau Spanxi mo:
ctrieccan, In netlaço otoliztli tla tohuānie Cayenauh

tlapitzalos. Calaquē In D. Sus. ca ynnehuan on can mocha hāp.

em. #. Notlaço ic nūch tēne Malamo mēq mo maquillo nerequipacho
li yni tlatol In nen polūch Ca tla Catl. In manel yah quio. Amoque ma
ti In ten mēq mol huilia, Maxic mo tlapō polhuili litzire, Cayenue
totolac, Cayeoya ac mo oc Ceppa mēq mo hon tēlonē huili tlapopile

Rafael #. Otī nech moc nelilitzino. Cenca huel mēc nē ita ço camati In mo
teyollalitz, tlatolitzin, amonēpia In ten ic nē quix tlahuar In xquicā
moteyollalitzin, auh yn axcan Canic tlatauh tīa In mo huilitzin Maoc
nē mēq notlat Cahuili. Malamo ti nech mo Cahuili In y en nē quix
tenpa Mati nech mopale huili Ytech Ca Copa In no nē ma quix tēlō

emio. #. Ma Camo xi mo requi pachotino tlaço pilen Canican nē nē huat
nē mēq nopale huili In ye mo mē quix tenpa Malamo xitla oloya

tlapitzalos Calaquē que, Celecni. In Rafael Yh. n. Idem. hual qui can
que, D. fran. yhn ppilhuā, Diego. Agustín: motlaiz In fran. qui tza
lan huic que Apil huan. Mah mā nē que

fran. #. No tlaço pil huane Caye in man In tētiar que teopa Canel yu
hqui Oqui motla lili yn tē q. xpo In pan tlamā qruā liz Cahuili yn tē
Caquē que In semach tili Matihuan Mati to mā qnultē. In tēno
no tlatzē In tonantzin S. yglecia Notlaço pil huane notlaço pil hu
ne Caye an quimati In tla mā huic colli Oqui mo dicit huili yhn tē q.

yn ipar à nauh teti Domingo neça hualìspan Ynìc Oquin mo
 pa chi hui tili In ma tchuatìn In al tep e huaque In lenca hua
 i altepet. Oquin hual moto quilitiaque, auh yca malcuil teti ca
 tillan tlax callqintli Yhuan Yca Oma miche Yno quin mopachi
 hui tili In al tep e huaque, noila to pilhuane In in tla tolli Oquin
 mital hui yn H. q. B. Coquinor Cayotia In to yolia to animan
 Yn ih quac huel chi pa hua lq tica neta ca hua lq tica In nicti
Celia Yn itlaco nalayotzin In H. q. Xpo In nonian mo cenquin
 ca yetinotica, teotla mahui coltita Yn itechin to In teoyotica tla
 callqintli. In ostia, yn huel cana hua callqintli, In oncan mo eptica,
 to q. Xpo. Nentli teotl Yhuan huel neli Oquin tili In que rin mo et
 tica In nil hui call itec In can no yuh que Yn can tlat tepac Y
 huan yn no yan Om. n. yn tla teo chi hualqintli Cahuel ic teoyotica
 pa chihui moyollia In to yolia In ta nima, In nican tlat tepac

Diego. # No tla otlatzine Tuenim Cenca teyol qui Ma Yn ih quich mo
 mo tla otlatzine Otic motenehuilzino Yn itlaco tlat equipand
 tin In H. q. Xpo. In tla mahui colli Oquin mo chihui lizino Yn itech
 pa In to yolia ynto anima Ynìc Cemì Cac Ioliz moscalie Auh ye
 q Yn iuh axcan yhuan in mo chipa Cen Cen xiuñ tica In mote
 Cohua No chilia, Ynìc teoyotica Qui mo chipahuilz Yhuan qui
 moila cual tili In to yolia ynto anima, Ynìc aui teo chiuñ yrech
 Calopa In amo quali nemilz tli, Auh yn in Ma, Cem. ticipietan
 In mo tla teo tenono pa liz tlat tlatzine

9
Juan Co. # No tlaco pũhuanen Ynũtla chí hual Yn machual tziqũntin Yn
axcan Oquĩ motepoz to quĩlique Ynto. Jesu Xõ. huel yca an mech mũh
tia Mainiõtl an mech italilia. nex cũ tili Ynic no yuh qui anquĩ
ch huaz que Ynic no in tech an mix Cũ tizque Calenca an moteh mo
nequĩ Yn an qui Cahuaz que. Yn nepapan tlalticpac. Cayotl Calenca
huel telta pololtia Yhuan huel te ticohua huel te elletia Ynic ahmo
Yhuictĩco hũ lo hua Ynto. q. d. Cõin yehuan in Ynaxcan Oquĩ mo
tepoz to quĩlique Ynto. q. Xpo. Ca atle in tlaqual atle in mitac. atle
Yn mĩttac yn tlatoqui Oquĩ hũ ca que. Can Oyuh tĩaque Yn Oquĩ mo
hũ quĩlique. Oquĩ motepoz to quĩlique Ynto. q. Xpo. Yẽ ica Ynin yõia Yn
manima huel itepĩco huezia. in tto. q. d. a mo Oquĩ namĩcque Yn
masca Yntlat qui Can huel Oyuh tĩaque Yn Oquĩ mo hũ quĩlique =
y to. q. Xpo. aũ ca huel mo nequĩ no yuh qui anquĩ chí huaz que
anquĩ tel chí huaz que. Ynix quĩch tlatpõ tĩtl. colli. Yn a mo ytechĩnto.
mo nequĩ Ynto. Ynũ huel chipa hua lĩpa tla Cẽca hua lĩpa. an
Con mottĩtĩnoy que Yn totelcũo Xpo.

gustin. # Maxic mo ca quĩ tican Yn otla tol Canpa Ynic tĩazque Yntla o
tlan temach tĩlli. Maxi tech mol hũli. Ynic huel noyollo pachĩ huĩ
nic nequĩ nic matĩ Yn que nũn huel anquĩ motlaco tĩlia Ynto. q. d.
Ynaquĩ a mo melahuac. Quĩ chí hua Ynĩ ne maquĩ x tĩli Yn Can
quĩ moztlaca hũlia Ynto. q. d. Ocachĩ quali Yn a mo quĩcaquĩ rema
ch tĩlli Aũ yn nẽ huac Cahuel mo chí nĩ can Ono Con tĩli Ono
tecpĩcho Ynix quĩch motlaco tlã toltĩn Ynũh quĩn ma tlaco paqualli
huel ic Ompã pa chíuh Yn no a nũmantĩn Ma Ce mĩcac Yẽ huac. Y
pan nĩ ne mĩz Yn mo te na hua tĩltĩn;

Este cuaderno; es de veinte y cinco años

In oquic tlā toa. Agustín hual quí tian 2.º Dem. motla cachí
chí huac, qui hual huicor. Cexochi topili.

2.º Dem. #: In antla co tel ppoctli Canpa yni an mo huica Maxinech
mol huili can, Ypanpa á co hue liti, Nan mech no hui qui li. Can
ni can, No cel, ni tlao coxtinemi, Nic nequi Manan mech no huic
quili, Can ipanpa, huel nie yec ita. In an mo ne mi liti, Ma
quez quihui tinitli, ni can an mo chan tinco nie Cain nehuatl
huel huica ni huale hua. huel ni ciauh ti huiz. Maca mo Nan
mech no quata ni li. Cahue ni mahuipti ni tla cacti Cāmo ni
xolopitli Cahuel mo chí notechca Ynte no notra hūtlā tonlli Y
nie to conto Cēpan il huiz que, In que nūn ti ne miq que, Cayean
qui mo ma chí tía. Cahuel onhuēlan In tlat tic pac

In oquic tlā toa, In Dem. hual quicor, que Angeles i.º.
Cani man, qui huí huí te quiz que, Yca es Pada.

1.º Angel #: Xiyauh Ynti huei nexi coliz tli, mo came xi quin tlapolol ti -
Ca ni can tlate, ti quin to Cui tlahuia, te huantín Xi quin tlat
Cahuí, Ca cenca huei In mo nexi coliz Maxiauh In cen tlori
militan In canpa Cemilac Omis mo tlaxili In ito q. 1.

2.º Angel. #: In an mi tla chí hual tizín huan, In ito q. 2.º Maca mo An mech
tlapololiz Ynicanca huei nexi coliz tli Cain quex quih an ma
chil huiz Can mo chí hūtlā cacti tolli āmo xic nel to ca can =
Canyē huatl. xicē huacān In ite nahuatil tizín In ito q. 3.º

Dem: #. Can nē huatl, ātlē iztlacatlā tolli nīquītohua Cahuel notū
an nech mahūiz tīlā Tech Copā In otlātōl cūh Can annehūā
tīn nī Can anech Mahūiz polohua Ihuān Canō nīquīn pie Y
na quī que, notech motlaca nequī nē huatl nīquīn palehūā
Y nīhuīcōpa Y nīn netōlī nīquī; an nī huan tīn Xīhuā Y ne
huatl, āhuel nīaz Canī Can nīquīn no Cūītlahūiz Y nīcā
cate telpopochtīn, Caquīn yeonpehua Y nīz molīnīz que Moxo
chīotōz que tlal tī pac Cayōtīlā Y Xquīchī can Y nīquīz tēpa nīg hūitōz

fran: #. H: q: D: tlātohua Maca moxītech motlaca huīlī Y nīc āmo y
Pan tī huezō que Y nīe nē ē col tī lī tī Ma Can mo chipa tē huāzīn
nīz to tlaye col tī līz que, Quenīn huel tīc matīz que, Y nāquī que, qual
tīn Chīzī canō Caqanīman āhuel tīc matīz que Y nīe huan tīn Maqī
tē huāzīn tī nīz to tlaye col tī līz que Matī huāzīn Xī tech mo pa le
huelī Y nī tō tēyo Coxcazīn Matī huān no tla copū huan nēn Caqā
temū mauch tī Y nī nī Can tī xpan necī Y nī āhuel iz col tī tla dīā
Matī tlal cahūī can Maqan nē nī can tī tlaic tech iz tla lūhū.

Angel. #. Ahmo Xī mo te quī pa cho can D: ylla chī hual tī hīn huane āhuel
an mech iztlacahūiz Y nī hueī nexī col tī tī Canī can tī cate, tē huan tīn
tan mech palehūiz que, Y nīc āmo an mech tlapolōl tīz que Maqan Canī
Cac, Y pan Xī nē mī can Y nīe na hua tī tīn Y nīz q, D:

tlapīzales. Calaquīz que Mochīn tīn quīzalan hūiz que Y nī Fran: Angel
On can Mo ca huāz, Y nī Dem: Can Y cel; huel qua lanīz Y nī tlā tōz.

Dem: #. huel yca nī huez ca Y nī tel poch tla Catorontī Canī nī ca nī huez ca
tīnēnī

h' nemí, yn angeles Yhuán Ynrix quichín tlalticpac tla, huel no in
ca ní huetca, yese cá mo Canitlapohualtín, ynax can motlapol
tízque Ynupan Sta. quaresma Yn no mitle hual huan mochi huan
que, Yrechlopa Yn nreyol quí títz. Yn & quín tén huel quí namí
tí hue gnín tlá tlalol. Ahín tlá o á á to yn copá ní man né huast
ní quín málca hualtía, Yníc á mo melá hualapó tla Moyolá
tízque, Yn lequín tén, quín h' quac Yn tlá ye o quí. Yn quaresma
quí n' h' quac Yn quí na mí quí Yn lan tlá tlalol pan O tlalé tique,
quín h' quac quí na mí quí Ynrix quich & mé tía ní tlá tlalol, Yníc
á mo í Omoyóicú tique Ca tepan cho ca tlá o coya, Ypá pa Can
tlá tlalol pa O quí mo celitique Yn n' tchiuh tathín. querín
huel títz mo ma quí títz que, Yn ye in mí quí tén pa Ca quín mo
tel chí huatíz ynd' tlaníauh tlaní quín mí tía, Ynrix quichín, no
yechayecol tía huá Ca ten ca nech tlá cotta, Yníc á mo nechíl
Ca huaz que, Yn t'ecá pan notenahuatíl

tlapitabos, Calaquí, Dem. hual quí car O. Rafael Yel

O. Rafael. Y yo yá huc tt. q. d. de tlá to huaníe. Tuenín á moté huahín
Onímí notlayecol tía, aquín nech palehuí Tuenín Oníno
tlapol t'í á mo níe má t'í, Yn que nín Canitá tlalol pa Onínezal
Canitá tlalol tía Oníx quí mí l'iu tinenca, Ahí ynax ca Canpa níe
níe aquín nech palehuí Nech ma quí t'í. Yn no yolia
Yn naní ma; Yn huicopan Yn míclan callí, huel quí matín
Yn no yollo Ca ní ma á huel ní no ma quí t'í, Yn huicopa
Yn no yol pó l'iu Ca ne mí l'í.

tlapitzaloz hual quicaz Ynd. Ju. 1.º a Ciquiuh D.º Rafael

Ynd. Ju. 1.º * tlacopille macamo ni mih noma quilitz nesequi pacholli Cayetit momachitla. Ca semihcat ^{nieñ} tlacotilia. ypan yn cualliyesti tlachihualli. Cerca nechtequi pachoa. In mo neyot sequi pacholi hñ. Macamo Can xic mahuil machitli. mahuel xic motahitli yn Ahuapilli. 3.º Ma. Cayehuatin mopan pagin co qui mota tlachitli yn Yntlatzo Centeconeñin Ynic miz mopopol hui uñ. ynque xquich ic otic moyolli tlatcahui. Canitelin. In otic motayecol tili quia Ynic can tlattepac.

Rafael. * Xinech Cahua tlen mach nicantinech ihuica. Yntlahuel xic tli yn tlachuel mahuzoni. In moremitiz. mixtla. tchuatt u timo maquis tiz amo morequiuh. In ne huatl. Yntlaniaz mictlan Yntlanogonech toloz In mictlan tequanin lutz a fer. Ca can nehuatt Onic no ten macac. In mictlan tlaxihohuilitz. Xinech tlat Cahui. a mo nican ni mih ppoloz Ca can yuh qui Niyol poluh qui

tlapitzaloz hual quicaz teopixqui Yn pa a Ciquiuh Ynd. Ju. Yhuo D.º Rafael tlatoz. teopixqui quinnorzar.

teopixqui * Mac. an mne qinto Moehinotie Nollacopilhne Yhuan Macac. amotauh nahc. Moehinotie Yni tlatmat ca eltin Ynd. esp. 3.º tla Xinech ihuica can. tlen itech catopa O an mixna mique Yn nicualca tia Cerca huel onech mauchti. In an motlatol. Maricacqui tlenic O an peuhque. Onan mech itaya Ca Mahuiztic O catca Ynan moremitiz Ah ynaxcan. Onic cac Yncamo tlatol. Cen co nech mauchtia Malani panpaginco Yntiz. Xpo Xinech melo hui ihuica. ynix quich Onic quicac tia. In an motlatol * abmo tlachitiz que * Ma Xinech no qui tlan

Ucan tleica Yn amo ana huati. Ma Camo Ximomauh tica Cuixā
moye an qui mati. Ca Cen Ca nam mech tlaçotla auk tleican yn amo
an nech nāquilia, Cuix noçē tlātlacoltia Ocototauh Ynan monenepil. M
Xinechil huican.

Idem. * Notaço thazine, Cañ nehuat, niman ni miç nothuilis Yn tlen Otie
renehuaya Canican Ypançino oralcico, Ynican Moçtica tnahuis
tictalact, ni nothuilia Ynitechacopa Yn iremaquix tiler Yntari
man, Auk in yehuatir Can nech mol huilia, amo ni mo sequish Ynta
niaz micctan Ynta noço nech tolor Yn ictlambequani toç Cifer. Xinech
tlacahui ah moni mo bequiah Ca canixquich Otie mo coquilti, Nota
ço thazine

teopixqui. Haxihual mohuica Notlaçopiltine En Rafael. Haxinechil hui tlen
miç tlapolotia, Tuentimochihua Cuix ylla miç tlapolotia no tla
ço piltine

Ynoquiltā toa teopixqui, hualquizar i Dem. ni mantlā toç.

Idem. * Ynti tlaçotlā yn iteopixqui Maxic mo coquilti, Ca in nican
mixpançino, Onihualia Oninecico, Cai techpa in nican itlac Yn pol
poliuh ca tlaçat, In aie Omocali Yn ixquich lahuilt, Onemia Yntalçp
Can oquix cauhtinencia, Yn ahuil pç quilti, Yhuan hueloquiltlaçotla
ya Yn nepohualis Cmc. Omohuicapanotinea. Yhuan Yn pa St. qua
rez ma, aie Omocauh aie Otlaquah çauh Yhuan aie Omopolqui
ti chi pa hualçtica Yn manel yauh teopa tlaçetç Can mo chipa quix
pachohua Yn itlaçol, Yhuan mātlacettl ynticoçna huahitç Yn
çel toçl Ds Manel Ç, aie oquinel tili Tuenin hueltiç mo ma
quix tç Yn uicca Yline mac Yn micctlan calli Çanitaric çitç in emi ye
oqui mo tel chi huili yntf. ç. Ds

p'ix qu'ix: tlaxi huallauh Ynti hucí naxitlotzli Ca Can tehuatl morexi
 Col'itica ti qu' quín tlapolol'ia Yntal' tiepac tlaca hí nequi ma
 mochintin xi quín huila Yncampal'nt. Omíy motla xil' yot'. Ynt' ta
 ní m'clan, xi yauh amonícan. xi xpax'onec'í Caín' ta ní ne
 qu'í Canícan ní m'ísp'á tepoz mecat'ica, Yhuan ní m'ísp'á huah'uh
 yn mocha Ynt' de mo oc'appa ní can' ti huallaz tlalt'epoc' hí quín
 tlapolol'itiquíuh Yntal' tiepac tlaca

Demo: X: Yé ní m'ísp'á tal'cahuía Yntit'opíxqui Ay'catel ní qu'ítaz quent'ic
 palehu'í Ynt'á lo'hua ní In'ix quíuh Cahu'ít, Ynt'á Oqu'ít nam'ic
 yn'ítá tlacol, ax'can' te Cenpohual'í Yhuan macu'ítí xi hu'ít Yncan
 tlá tlacolpa Némín Yhuan Ca Can' il'p'it'í ne m'í Ynt'í nene'p'í, doc
 huel' m'ísp'á mo nan qu'ít'ísp'á y'p'p' Caye huatl. Ynt'á tlacol'í tlama
 mal' qu'ít'á tlacol'í Ynt'á m'ísp'á qu'ínequi moyol'c'ít'ísp'á Caye huatl
 qu'í non'ít'ísp'á, Ynt'á huc'í Cen'pon'ít'á tlacol'í ac mo x'í mo'íca hu'ít'í Ynt'
 íteopíx qu'í yn ma nel'ic mot'ít'íca Ní can' m'ísp'á pan'ínt'íca Ynt'
 nec'í huc'í mahuí'p'í tlacatl, Ca'c'ca Oyax, tlá tlacol'íca yn'í
 án'ima Ynt' mo ma'ía á'p'ó á'c' m'í qu'ísp'á Can' Oqu'í hu'ít'í qu'ít'íca
 ya Ynt' m'í qu'ít'ísp'á auh'ít'í ax'can' mabel' x'ic mo y'c'el'ahuí' á'p'ó
 zel' huel'ít'ísp'á m'ísp'á mo nan qu'ít'ísp'á Ca'ít'á q'ot'ín yn'ít'ísp'á Caye ní auh'
 yn'í huatl, max'ic moch'í hu'ít'í Ynt' mo teopíx'í ca'c'qu'ísp'á Ca'quall'ísp'á
 yn'ít'á Omíy mo nan qu'ít'ísp'á.

Calaquie Demonio; Oncan Mocahuaque teopíxqui Ynt' de Omíy

p'ix qu'ix: Quenín Cenca ní no mau'ít'íca, Ynt'á n'ic'ac' ix' qu'ít'í á' mo qu'ít'í
 tlá toll'í, mot'á ch'í huatl' Quen' Omíy da' polol'í Ynt'á ca' tecolol'í. C'íud
 huel' nel' tí l'ísp'á In'ix qu'ít'ísp'á ní can' Omíy ix' co ma' catehuac; max'í
 nech' nan qu'ít'ísp'á á'p'ó huel'ít'ísp'á Ní m'ísp'á palehu'ísp'á Ne' yol' cui' tí l'ísp'á Ca
 á' tle qu'í n'í ne hu'ít'ísp'á á' tle ca'c'ísp'á á' tle qu'ít'ísp'á nahuí'sp'á In'ch'í pa' hu'ít'íca
 ne' yol' qu'í

neyol cūtiliz tli niman qui chí Rhuua Ynteyolia Yntzanima; Ma
miz moyolla lili Inth: q. d. maycual laliligticazinto in d. es p. d. s. to
Ma miz motlal na mic tili Ynic tic nel tili In Mo neyol cūtili
liz: Ah mo tla toz: tleica in amotinech nan quilia Cūxhuel
Otic mo cen ma cac Yn mic tlan calli Xi quitta Caomiz mo ma
quix tili ynd. á mo xic nel to ca Yntla cate colotl, Ca can miz
iz tla ca huia Yte tla pololtiligtica Maxic mo tzaqili li In th. q. xpo;
Yhuon tñ In Ahuapili Sta Maria, Cahuel tepan mo tla toltian ah
Co huelitz. Mo pã paqui motlatlauh tili Yntla go cen teconeqin Ynti
ti mo maquix tiz. Yntihuipa Yntla cate colotl.

hual mo nex tis Angel. mex tilla can niman tla toz huel mo
mauh tiz que Yntiqua tla toz:

I Angel. #. Oti mo tla huelitit Yntitla tla cohuaní Cenca huel Omiz pachihui
ti tla dacol tica, Yntla cate colotl. Yntamotinequi tic mo nan quilita
Yntitla tenquix tica tñ d. tepix q. Cahintli timotolinia Auh noye
yn an miz quich tñ Yn nican dan mech molentlalili Yntonanzñ
Sta yglecia Mahuel xiclen quix tican Yn an motlatlalol Yntic huel
qual yonca anquichi pahuarque Yn an moyolia an manima huel
xixticolan Amoymac an quitta car que tla tla coltica Yntalate
colotl xiccaquican Yn an mitlachi hual tñ in huan In th. Cainagat
mochi quicentlalí Yntitla tla col Inqui choctis quitta o colotz Caqui
mottapopohui lili In th. d. Auh yn aquin carcahuil ma tñ Yntre
yol cūtiliz Ca cen ma cac mic tlan qui motlaxi liz In th. cū d. Ynti
Ompa tlan Cuil tili toz Yntitahpa ynti huel cen yon tla tla Col.

polihuiz

Polihuiz Angel, ni man tlá toz teopixquí

teopixquí. Aquin nican Mexitlá tolauh Nahuac, Omotlá toltico, Cenca
mahuitic Initlá toltzin huel qui mati In noyolo Caithuicac cha né
casiñli, Caitlagotzin In D. Cāmonican tlaltip Chané Ipanpa Cahuel
o qui Cen quixti, Initlá toltzin, Cahuel teyol qui ma Inix quich nica
Onicac Initechopa In neyol Cuitzilgiti yhuan inix quich Nema
quix tilitlá tolti Caotimo tlátolzac Cay e, huad In temitiani
tlátla Colli Omiz nene pū Pachō Omiz co co pachō inic āmo tic
mo cuitz Inix quich, Motlá tla Col, Otimotla huelitū Malamo
Oxítla Catini In tlaltipac Can Onenquiz Ine Otine mia Ipa Cahit

Apizcaloz Calaquiz teopixquí Yhuā D. N. S. Mo cahuaq D. Rafael

D. Rafael. B. O. S. E. tlátlohuanie tlen nech tlátolzaqua Inaxcan ye o
mohuicac In teopixquí Yuh qui ma ye no pan Otlaner tlen no pan mo
chihua aquin nica tlátlanir aquin nech me lauh Caithuiz In tla nopā
mohuhua, Cenca temā mauchtē quer mach nen Can non polihuiz
In manel nichocac huel qui mati In noyolo ac mo huelitū nino
ma quixtū Caye omic nama cae tlátla Coltica In nani man

In no quic tlá toa D. Rafael hual qui Can que tlalla i Demo
quihual huicaz Ce tilitic Mecat Catepan Mo Cuzpap Co huad
2^o Demo: 3^o Demo Ni man tla toz. Catepan Qui quech il pitehuaz que

DEMO. X. Xihualauh āmo xichoca, Can nen Polihuiz Can nen quica
In mī xayo. acmo in man, In miz choc tiz In motlá tla col, ac
mo xic motā tiliti In Dios Caye omiz motel chí huili Cuxquinox
Can

Can. Otimorcali Cahuel timit matca tla catl, Oticatcaya
Otimauh Caitaloya Omiz imacalia Ynmo huan pohuan
quen Otimix cuep Cahuel inca Otihueq caya Yntla tla cohua
nime Ynaxcan, Catixpolihui, ac motitlachia ac moti
mati Canoyã, Yn ahleipan motitaliz Catia Ynmo nepohua
liz Ynmo nehue capa noliz axcan tuc taut tiaz Ynaic Otiz
quin muc no itac Ynic notlaca Yncan Omiz quala naya

2º Demo. #. Caye in man Ynic yar, Caye nemac Yn motlan Calli Masa
quez quilhuitl On moxo chitla machitl Cavc tlalpac Maximo
yolla lifan Caye to con Cauh te huar Ynmo pa paquiliz;

3º Demo. #. tlaxihualauh noc nimb tene amo ximo mauh tlatehuantlan
Cenca Otitech tla coltlaya Cayenican tlate huil xitech ixim
ti, Xitech nan quilitl Cuix timit cahuar que Oc quez quilh
uitl Yntlatit nequi Catimix cahuar que

Dº Azel. #. Yn an tlatlaco pipilti huil namach no tlatlauh tilita Ma
ca quez quilhuitl nican nene mitlatitpac, Maoc xinech
cahuacan Yhuan yni quac an nech anaquihue an nech huicaz
que an mochan — — Mahuel qual Yotila an nech nahua
tiz que Ynic noyollo Ypanyez Yni quac an nech huicaz que Yn
an tlatlaco pipilti

iº Demo. #. Xihualauh Yntitotetlaye coltlicauh Cayetiquitohua Yni
quac timit anaquihue Cenca timit mahuitl tilitz que auh
Ynaxcan Cayamotimix huicaz que yele, Nicanca Yninmic
tlan

144
tlan Mecatl mo quech tlan ti qu'il pia, Caquínez Cayotia, In Cemíca
Múctlan ti te má Cehual ac mo yte pin co tí pouhquín In^o ayo quí
tic mo há ti líz iní Cél teotl^o ayo quí tic Calaquíz teopan, ayo quí tic
Caquír Míssa ayo quí tic Caquíz te mach tllí huel xica qui Inques
quích ní mípílhuá huel yuhquí tic chíhuaz Maxic Celi Inín tlaço me
Catl á mo Can mo Cél Iníc til pítiar Camiequintín ic il pítiar que
Yní quac, tan mechanaquíhue íxpan an ne cí ti hue In totlá tóca
uh Lu sífe Caquíni quac Ompatlamiq In an mo ne míliⁿⁱ quac an
mech tolos

Calaquí, que In Dem^o On can mocahuan In^o Rafael hi cho caq

In^o Rafael. #. Ay Omo chíuh Ono Cençon tlahuelític In ní huei Cençon tlá tla co-
huani Inaxcan aquín nechpalehuír No angelzine, no angelzine
No angelzine, Campá tí mo eq^{ti}ca Manícan níxpan xí mo nexi tízi
no, máxi nech mopalehuílizi no quí, In tino angelzín Malamo tñe
chí mocahuíliz Inítech Calopa Yní Onech quech il pítehuaque In tla
tlatatecolo Cenca nech quech paq míc tía, Ay Omo chíuh Ono tla-
huelític In ní huei Cençon tlá tla co huani Macamo Oní tla ca tí
nín tlat tí Pac

tla pízalos hual quí caq, i Angel. ypan á cí quíuh In^o Rafael huel
cho caq que In nehuan. huel teixpan neq^o. ynic cho caq que

Angel. #. Dios tla chí hual tñe huel cenca tí nech tla coltia In tí no píel Oní cat
ca, Mopan pa ní cho ca, Inaxcan Mo chípa Oní míh il na míc tiaga, In
ix quích qualli Vecití yní tla çó tlatlo caqín, Iní yec te ne hualo caqín, yñ
SS^{mo} S. C. méto, Can té huatl O tí míx coyan hué In mac O tí mo tlaq

yn mic dan te qua ni lusifer. tlátlacoltica Otíc moteotíaya In manel
 axcan tínech mauch Cahatíliá, acmo ic tí mo palehuí Cayeomíq
 mo tla tton tequí líli. In t̄. q. d̄. Yníc ompa tí huílq In Cenlá in m̄
 dan. Can mixcoyan tí tel chíhua In moyolía ma nima ahuí ne
 mílq tica Otíc nama cac Tuen tí mo ma quíx t̄. ac huel tí mo pale
 huí Cayeoni míq nahuatíco, In ní mo Angel, Oní catca No mo pá
 pa ní cho catíuh mopanpa ní tlaocoya Ca á mo nehuatl No t̄tlá tla
 Colíníuh quí mopan Mochíhua Otí mo tla huel lílí In t̄. coh. ní

D^o Rafael. No Angel tíne Maçan nican Notlan Nonahuac Xí mo c̄t̄t̄e In ma
 nel ac mo nopan tí mo t̄tlá t̄t̄. Maçan nican Xí nech moyollá lí
 lí qui Caçanca nech mauch Ca míc tía Yn den ic o nech quech il píq.
 yn t̄tlá t̄ catecolo Cuíx huel aoc huel, nopan tí mo t̄tlá t̄t̄. íx pan q̄n
 Co yn t̄. d̄. No angel tíne Mahuel xic mottíli, Yn t̄tlá huel lílí Nopan pa
 tí mo t̄tlá t̄tlá huí lílí íx pan q̄n co yn t̄. q. x̄p̄o Caníman níc pehuál
 t̄. In no t̄tlá m̄á ce huálq. Manopan Xí mo t̄tlá t̄t̄. In tí no te p̄x ca
 q̄n t̄tlá huel Xí nech mol huí lílí Cuíx melahuac In ye ní t̄tlá tel chíhua
 lí ynía Cenca huel Oní huel t̄tlá t̄laco Cayé huatl yn t̄tlá tíc pac t̄lí
 Onech íx malla cacho, Onech íx poyauh Yn íco ní no te p̄x í huí In t̄tlá
 t̄tlá coltíca

Angel. *. Cayeoni míq t̄tlá ca huía t̄tlá t̄tlá Co huáníe Ac mo mo ne mac yn
 ne ma quíx tí lí lí, tlá huel xícca quí In tí yol políuh quí, Yn ma
 nel ce quín t̄n Quín mo t̄tlá p̄o pol huí lí lí, yn t̄tlá D̄ios. Yé huán t̄n
 yn ce quín t̄n quín t̄tlá coltíca In t̄n t̄tlá t̄tlá col yn í quac quí m̄á lí
 mol namí quí, In t̄tech Copá Yn íc quí mo yol í t̄tlá Cal huí que In t̄n
 techíuh cat̄n D̄ios Ní man á copat̄tlá t̄tlá í huí cac opa. quí Cuéppa
 yn t̄n t̄tlá namí quí lí quí mo t̄tlá col noch í lí Yn d̄. ní ma ca la

quí

qui Yri chanqinco yn tonanqin Sta yglesia moyol autia quichu
 pahua Yrin yolia Yn manima qui centel chi hua Yrin tlatlacol
 Yri yol ihlatalolcatin yn Ho. Cuod^o quichihua Yn neyol tequipa
 cho liqti Yritoca acto de contricion Auh yntla O mo ca mix nahu
 atique yni huilopa temic tian ni tlatla Coli Niman qui mo pitit
 ti qinohua Yndios yn yuh mitohua Ynipan S.^{to} e bangelio =
 quen mach huel ye huantin Quen mach ame que Yn aqui que
 Yo Coxca chipahuaca ne miliqti Ypan mo ne mitia Cayehuac
 tin qui maxcatiq que Yni huilcac. Cinc. ne miliqti ypan mo
 ne mitia Cayehuantin qui maxcatiq que Auh in te huatl Can
 Otitlanenpolo Cayeni miy tlatcahua Yntinotiel Oticatia tlat
 ti pac ayo que ti mo maquixti

Ha Pitzaboz Calaquir. Angel. On can mo cahuar Yn S.^{to} Rafael
 Cholas teixpan neqir. Yni xayo Quitzahqili Yni angel yn
 no que tlapitzalo qui toz. oc Cappa:

S.^{to} Rafael. No angelqine, No angelqine, No angelqine Ni miq no
 no chilica no Angelqine, Ynti nix telolo Yhuan yntino tlat
 na mi quiliq. Quen Otinech tepexihu, tlatla Coltica Ynax
 Can, Can pa ynic niaz a quin ychan nicala quihuh. Quix
 amohuel tepinauhit Yn ni quech ilpitine mi tlatla Coltica
 Auh inix quich Qualli yectli Mahuanti tlatlatla totli Oni
 Hixpan tiaya Yni Oni temonohaya Auh Can no nehuaht.
 Hatla Coltica Onix malaca chihuh Inaxian Teo nech mo ca
 huili

huilí. In no Angelín Yeomo huicac Cen ca huel n̄ tetla otolli.

tlapipaloz Cala quí, In Dñ Rafael, hual qui Caz que Dñ
franco Yhuan ypilhñ Diego Agustín motlalí Dñ fra^{co} quízalah:q

Dñ franco: In yeix quich Cahuít, yn n̄ can tí nemí tlal tíc pac Cen
ca mahuíz tí Ocatcaya Inyelín yn tlato hua n̄ Dñ Rafa
el, auh in axcan yuhquí Otí ca que Cuix nellí melahuac
Cen ca te má mauchí In tlal ma ca co huat, Yquech tlanqín
co te cuix tí nemí Cen ca huel qui motla má Cahual tí lía
Campa tí tottí lí que, Calenca n̄ no te quí pachohua Inúch
quí On̄c ac Ypanqínco mochihua Ypanpa Cahuel míec Inúe
otech motla ixpan tí lí aya. Cen ca ma huíz tí Ocatcaya Inúe
no no galéqín yn tlá toltín, In to nez Cal tí aya yn huel mo chí nel
tí lí aya Inúx quich Oquí motenehuílí aya, Octacast Machiort
In nez Cal tí lí aya Cen ca, te yol qui ma Cahuel míec Inúe
otech mo no no chí lí aya Míec to tech ca Inúe tlá toltín In tla Ca
mo yehuazín ágo Otí otla polol tí quía ágo Camo quallí Otí
na mí quíz quía, In n̄ can tlal tíc pac Matí to temolítí, Campa yn
mo nemítí Inúe huel to yollo pa chí huíz.

Diego. Ma yuh qui mo chí hua, ma tí huían Ma tí to te mo lí tí;
Inúe to yollo pa chí huíz ágo Camo melahuac aquín Omíz
mol huílí qín Inúch qui n̄ can tí tech mol huílí qín no hua
ágo Can íz tla Ca tí lí aya huel í quac tí nel to Caz que In
Cahuel tí x telol tí ca Otí quítá que Maca mo xic mo nel to
quí tí

quíti notlaco itatine que nín huelítz Motlapololítz inoz.
Cámo níc nelto ca Inix quích nican tí tech mol hui lí hínoo
Cahuel Yetí hui Cahua Matí huán

Agustin. * Macamonan mech noquala nílí Caíz catquí In Oníccac
tlátolli Caonech molhuíli. In tla co teopixcatzintli qui mí tal
huia Ca Cenca tetlao colli Inípan mo chíhuá In D. Rafael.
Oníquittaya Ca Cenca Mahuític Iní ne míli Cenca tla colli
auh In ax Can, Yeoquí moc níuh tí In tla cate colotl Cenca
te má nauhtí Inoquí mo ma Ca hui Ca ompayaq In mí tla
Iní quac mí quíz á huel mo ma quíxtí Iní aní ma Caltá
tla colli ca Oquí ne nepilpa cho. In tla cate colotl, ac mo =
quí Cahua tlátotz Yeoquí non tíli Yeoquí Colopáho ac mo
quí Cahua Moyolquítz Caquíhuícatinemi Ca in nehuan
tín Yá tí nemi Yuh quín ma Ce í huanpo Iníe quí huícatí
nemi, In nehuan tí Atli. Itaque. que nín huelítz. Monemi
lí Cuepor Cayeo íxpolíuh Iní aní ma Cayuhquí Oníech
molhuíli In tla co teopixquí, Iníe an moyolozín Pochíhuíz
Cayo onan mech nolhuí lí híno In tlen Oní huítot Yechca
Copatínco In tla to huaní In D. Rafael.

In franco. * Que nín Cenca tetlao colli Inontíe mote nehuília ax cá
no yollopachíhuí, ac mo mo nequí a quín tíe tlátla níque Auh
in ax Can Maípanpa tíe to tlátlauh tí lí Can In tla q. D. Cen caní
huíz tíe tlacatí Ocatca Can ní notlapololítia Iníx quích nícca
quí, Iní ne to lí ní lí In D. Rafael Canel ámo tíe máti Iníe
tí nemi

tine mi tlal ti Pac Mahuel xi mor calican Ynic amo quen
ma nian Yuh qui amo pan mo chi huar Cahuel yehuatl In
nexicolotli, Cenca tech mo nepachi huatiniemi Cenca quimicol
xi nemu Intoyolia Into Anima Ynic ompa Qui hui car In mictla
Ynic amo quen ma nian an motta polotiz que, Mahuel ipan xi
mor calican In ma tlaceti In teo tenahuatilizindos Ynic amo a
motta polotiz que Uen marian Yhuico paginco In 7. q. 10. —

tlapizaloz hual qui car I Angel Ypa, acaquih O. ma^{co}

I Angel #: Dios Ylachi hualiz qin huan ne In yuh qui anquise nehua Mahuel
mechipa Cemicae Yuh qui an nemiz que Macaic an motta po
lotiz que Macemicae, Xic motta tlauh kilican In Cihua pilli S.^a
Maria, Ynic ye huahin an mo pan motta toliz Yhuan ye huahin
An mech mo pietiz Ynic amo an mech mo Cahuitiz In quex
quich Cahuit, Ynic an an nemiz que Halcipac Caye huahin mo
chipa Cmc. an mo Pan Mehualiz Yxpanzinco ynitlaco Cente
Conegin Ynic amo an mech tlapo lotiz Intetlapolotiani.

Agustin #: Otisech moe nellili Ynix quich motta lo tlatolzin In oticmo
te nehuli Ynti tlagozin ynd^s Cain quex quich Otic mo te nehuli
Camoche ye huatl tic chi huar que tic nelliliz que Concahuatlitla co cama
ti In motta lo tlatolzin

tlapizaloz Calaquiz Angel hual qui car In d^o Raphael Y quex
tlan, hual te Cuix tlar Halmaca Cohuat, Yhuan a tlatit mecatl
huel mo mach tiz que In qui ttanque yeix tin, huica mi quanziz.

Don Rafael #. Madios an monahuac hinclo Moctino tie Yn a nlla cotelpo
pochti

Don Fran^{co} #. Ma can no ye huatin yn phual moya canili hino Yn da mat
Ca velitir yn pal hinclo nemo hualoni t. q. 8. t. la co Ma huiz pille
te

Diego #. Jesus Sesus. tlen mo Pan qinclo mo chi hua tla ca tle tla ro
a nie, Cen cate ma mauhi In co huatl mo quech tlan hinclo
Cuix ti huiz Maxitech mol huili tleica yn iuh qui mo
pan hinclo Mo chi hua a co huelti ti mitz ro pale huili q.
Yn ic mitz mo Calhuili In co huatl, mo quech tlan hinclo.
ye ti nemi Cen cati tla coya. Yn ti mitz ro tlia Ma
Xitech mol huili Y pal hinclo Yn t. q. 8.

Don Rafael #. Ma ca mo xi mo mauh tican Yn iuh qui an nechita =
Yn mo quech tlan tlan Cuix ti huiz Yn mitz tlan co huatl Caqui
nez Ca yotia Yn ma nel ni can ni nemi, tlab. p. ic nech
ixi matz que Yn no huan Dohuan Caye ni tla centel
chi hualli acmo Yc hinclo ni pouhqui Yn t. q. xpa Como
miec Yn ic Onic no yollitla Calhuil Yn t. y nix quichca
huatl Oni nencia Yn i pan no nez cal ti ca ne mitz aie
Cual yotica, Onic chiuh yn no ne yot cuilti Yn ca i pan
Oni nencia Yn no ne po hualiz Yn no yot pol iuh ca huilapa
noliz, ahuit ne mitz tica Onix tlapachuh ti nen ca Cain
ma nel Oni tla teliaya, aie chipahuil tica Onic no teli
aya Yn tla co Mahuiz na Ca yotir Yn t. q. xpa. Auh in axca
ye yuhqui an nech mottilia Ca yot qui Onic mo tla pon
t. q.

tequilili ynt q. d. In mo nel nican ni nemiz dalt p. C. m. l. no
quechilan tehi cuix ti nemiz In metlan Cohuath Ynic ayacpach
qui qui chi huar. Nobeck mix Cuitique. In no huampõ hui
ynix quichin Can Cahuil mati Ynin nezolcuitin Ca
huel ti mizec quonim. In amo u ti toyol Cuitia Ynix quich
totla tlacol. Can tic pinahuin Cahua Ynsemia nikahta
coll. Matamono yuhqui an mopan mochi huar. Yn an me
huan tin Mahuel ximotatlan ynic an nemiz que hal
p. Ynic amo an mechtlapolotli yntla catecolot Ca
yeo an qui cacque Ynix quich no nezolnili Cayean
ni mechtal Cahua Matamono yuhqui an mopan mo
chi huar Maxie mohtapilic an ynt q. d.

tlapinaloz. hual qui ca ynopixqui Inpa ai a quink
D. Rafael Ynin Inpa lo Diego Aguerrin
huel mo machi in ynic opixqui Max Cuitie quinton
D. Rafael

teopixqui. Jesu ten mopan mochi hua nopitine D. Rafael
tlacan mo quechilan te Cuitica Cohuath. maxinechil
hui Ahco huelin nimiz palehuiz Calon Cati tethalol
ti Ynimizitta. In ti tlachi hualtin. Ten mopan mo
chi hua

D. Rafael. Notla totatine Maxie mo machilli. Calnicuac mix
Panginos. ahuel onitlato Ca Onuchtlatolozac Yn
Hala

Ula Calacolli. Ynic a huel Omimiq no nan qui lili zi no, aue
yni quac O tinech mottal Cahuilizi no Ca ni ma O hual qui qf.
Ualla yeintin Cenca te ma mauhtique No quechtlan o qui
pi tehuague Cethylie Mecatl. Yhuau O necht huique Yn
quex quich Cahuitl Ninemistalt p? ayoguc nicala qui
yni chanjino D? ayoguc Niccaquin milt. Yhuau ayoguc ni
Ca qui de mach vlli Auh inic O nech quecht pi tehuague
me catl. Ca qui nez Cayotia. Ca Mictlan ni pouh f. Yni quac
O nechtal Cahuique Yn Cenca te ma mauhtique Ni man Onic
pehuakti Yn no quechtlan O qui pitehuague mecatl inic to mo
requi Oniquitlac Cenca te ma mauhtit Intlal masalohuast
O mo Cues no quechtla te cuix toc Ca i Onic lauh, ac huel
Onic quixti Camela hual Cenca mic thalacolli Ypan Oni ne
mia Ca can Oni quix Cahuiti nemia, Yntemictlan thal
thaloti aic cualli Oni no yol cuiti Can mo chipa thalacolpa
~~Oni thalaceli~~ tenencia, Ynax can ac huel nino ma quix t
Ynic tinech mottilia Ca ni ca xiltia Yn no non qui caliz
Ca iuh qui necha na quihue Yn mictlan de te quar tin
Ynic Ompa nech hui ca que Yn Cen thal min mictlan, ni ma
ayoguc ni no ma quix t.

Copixqui t. Ynax can yeo nic cae Yn mo ni toli nlt Cenca te ma mau
ti Quem timopalehuiz ac mo mo ma Cahual Yni Mi seri cor di
a bin Ynd? Maxichon quixti Yn moneto liri nlt Cayenimiq
thalcahuia ti mo toli nia

Ula Pipaloz. Calaquique Mochintin Ce Cecni P. Jha^o quin hui uo
Y Piltuan, hual qui Cap que, 2^o Dem. 3^o Dem. i Dem. Mononopaz t.

¹
1^o Demo. # Cahuel yetonehua In to telay colti caud. In cohuaat y quechla
ye tinemi Matlanati matihuilacan yn ompalentanin
mitlan

2^o Demo # Mayuh qui mochihua Matihuan Cahuel cenca pp. quilibi tica
Ynic tic huicazque In to tlay colti nuchin axcan quimo malchui
tich Ymictlan Calli. In Cemic. tenehuilziti Can niman hictla
meta hualizque Camallemeyahuactla, tolon halyz. Ynaic
Omorcalitnenca Ychcalopa Iniyolia Ynicanima Ynyollopuluchcatonit

3^o Demo # Haxic mo Caquilican In no tlay vol. In nehuat huil o cachtopa
mo nequi tic tlay cenca huilzque. In Ompa mitlan Masichitchi
huati In tepoztlay Pechli, Yncampa mo chuihuic, Canel yei ma
Cahual In mictlan Ne solinilziti, Calli. Canixcoyan to maco
mo Cuch Ynic potuh qui Ynaic Omorcali Ychcalopa In bre
maguix tlay. Ahu yron Cahuel yesi huicahua Matihua no tlay
co tlay nuch tlay huane.

4^o Demo # Cahuel mo chineltiziti In tlay to li, o tic mo tene huili No tlay co li
nuch tlay Matihuan tic tlay chihui huilziti achtopa. Catepantica
na quihue Ca Ypan Ontlamela huic In tepoztlay puchli Ynic ompa
Cemicac Haxiyohuic Y. tlay apaxco.

Calaquique Mochin In Dem. Haxiyahoz. hual quicaz que Y. na.
Augustin Dago qual yelanazque In in thazin

5^o Demo # Querun Cenca xelay colti Inipantzinco mochihua Y. on
Rajal Cenca huil tepauh tlay ma huil colli In ayamo mo mig.
lia Y. caul Yqueh tlay tzinco tic Cuih tinemi Cohuat, Cenca
Y. ma ma

temã maauhã Auh quez mach. ocyez. In moztã hũip tã In Cuac
Mo miqũe tũz. Hlen Ocachi ic qui mo tãtã Cuil kũz. In tũ qũ. Inon
Pa miellan Inmac In Cen, temãmauh si quez. In miellan te ca
ni me

Reg. X. No tãcotta hĩne Maac mo Ximo te ne huili In mahũz tũ tã
Cath, Ma motelchi hua. Maan nĩpanpa tũ to tãtãtãũ hĩlian In D.
aco hueltũz. Quimocnoĩtũz. Ca cenca huel In tũc no tãtã hĩn
In D. cuo Jelu chũto.

In oquĩ tãtohua In diego huai qui caq. D. Raja el.

Rafael X. Ma ca mo Xinech ma ca cãcan In an mi tãchi hual tũtũ hua
yũtũ cuio. In ax can huel nan mach no tãtãtãũ hĩlia Maan
Panpa tũno In D. Maxi nech mo Pale huili can Cenca ye nech
Yyo Cahual nã In no quech tãn yeti nemi Co huat. Manican
no tãca Maxi nech mo no chĩlĩlian In tãto teopĩxqui, dũome
tũz nĩno tũ Cũtũ. Ma huel in Cũp can Cenca huel ye nech quez
Pa mi tãtã quez, In Co huat, Ay Ay. Dno can hon tã huel tũ cenca
nen polo In caũũ. Inĩpan onic no tãtãtãũ hũz quia In D.

Agustin X. Caye nĩyauh nĩc no no chĩlĩ tũh In teopĩx ca tũndĩ Mala
mo Ximo te qui pa cho tũno tãto hua nĩc Cathĩchi hua quez
In moztã na hua tũtũ, tãto pũle manican Ximo tãtã
tũno Man yauh nĩc no rochĩlĩ tũ hũz In tãto teopĩx
qui Mahuel Ximo tũl chi caũũ tũno In tũ quez nũc tũ
mo tũl Cũtũ tũno.

moteaz In^o Rafael. Niman yoz quino^o hual yn teo piz
qui Agustín. quitzono naz. ynpuerta hual mo nex in teo piz.

Agustín. #. Nola cotazine Madies Monahuaczinco moezinotte
teopizqui. #. Macan no Tuh qui yn te huazin Ma mis hual moye can
li In Dios Espiritu S.^o Nola co puzine á co yha motech moyez Ma. &

Agustín. #. Nola cotazine Canican Mohuiczinco Oni huala Cen sa huel
Ye i yo cahui Inlatohuani D^o Rafael huel mis al motla tach
tilia á co huellé té timohuí cae tic moyol cai tilé tuch Cenca huel
Vequi motlahi yohuí tilia. Iniquech tlanzinco yinto yetimé Co
huacl. Cu can yehua In nican mix pan zinco. Oni huala Nola co

teopizqui. #. Mazuh qui Mochi hua No La co Pilzine Maxinech moye can ^{hual}

Agustín. #. Caye chual mo huicac. Inlaco teopizcazinco. Mahuel ximo
Yelchi caul yero Inic Cual yotica timoyol Cuiti hinoz.

teopizqui. #. Mahuel Yehuzin In teo clatohuani Dios Monahuaczinco
moeztic Nola co Pilzine Cui x huel moyollo tica tic chi Pahuar
nequi In moyolia In mo anima Macamo tic ix Pachor In ix
quich tenic hianí tlá tla colli tic ma ma tine mí In tla huel qua
le timoyol Cuiti nellé rimis il huia Ca mis motla pó pol hui
léli In motezin In moda toca zinco. Mala mo mis tla po lol té
In itaca teo lol

Coixqui. #. Nola cotazine Cahuel nu nequi Mahuel qual yotica ni
noyol Cuiti. Catenca huel nech tlá toí hualua. Nech lo opa to hua

Yn no quech tlan te Cuix tinemí Cohuatl Yntalamo Tehua el Carique
torquia Qualyotica Yno tlá tla Col.

Moda lio tepioxquí, flapizalos Ydan modalio Yn co Coxquí, quixí,

pioxquí. * Ma xic Pe hualti Yn mone yol Cúctiliz Noctágo piltine Cahuel
ye ní hué ca hua Cuix huel miz quech patzo hua Yn mictlan
Cohuatl Maxi nech nan quili Yntitlachi hual tzin Dios

Yno quic tlato hua. Yntepioxquí, hual qui car i Dem? Ylan yaz
Yn co Coxquí. qui Cama pa chor huel teix pan neqiz.

pioxquí. * Ma xic nech nanquili macamo ximo tla pololli Yntati mo yol
Cúctiz Chipahualtica Caticmo ma Chuiq Yntéu nelilitin Yn H. U.
Ma Ca mo xi mo Corta hua

Flapizalos hual qui car que 1 Angel. 2° Angel. qui talan hui que tepox
flatorque

Angel. * Queni huelitiz Moyel cutin tlaveon canca Yntla catecolon. Ye
Cqui ne nepit pachó. Yeo qui mapacho, Yeo qui cotopalhui ynti nene.
Pil ynic acmoquitos. Yntitlaciol Macamoximo Cahuiti Yntitl
itn quixti Capin Yn D.

Angel. * Otí mo qontponlahuelití Yn á motic monan Quilitia Yn motip
Cúcti Capin Can ye huatl tic nelto ca Yntla catecolotl, Cahuel tana
O miz flapo lotli. Car el miz huilaz Yn ompa Cortlari mictlan
qui ní Cuac Ompa tiquitlatíuh Ompa tic mahuel cotíuh Ynti Otí
nel to quili Yntitlaca huilaz. Yntla cate colotl Car el otí nana
quilti Ymo animan tlá tlalotica, Can hual Moxitlan. O mico m
malae

macae tlan tla y pohuiliti Yná mo Otic nel to cac Ynix quich
o ti miz ilhuia aya,

Teopixqui. # Cayeo an quimottitique Ynic amo Onech nanquili Yn
Co Cox qui Jayeni yauh Concahuel Orihue Cauh ahuel
moyol cutia. Cahuel qui Colopatohua Yni quech tlanca Co
huatl, Maxic mo cui tlahui can, Yntla Omo tla tollapo. Ma
ri man Calacot, Nech nopatuh Nihualloy Nicoyol Cui tiquiuh
Ynic amo ixpoli huiz Yni animan huel cenca tetlao colti Ma
Camoyuhqui an qui Cahuar que huel xic mo Cui tlahuica
no tla co Pihuanen.

Sta Pizalos Calaquin teopixqui, Luinhuicor Angeles: Mo Cahuar #
Sr. Fran^{co} Yhuan Diego, Agustín Ytlan yn Co Cox qui.

Sr. Fran^{co} # Que nin Conca tetlao colti. Yná huel mo tlah tollia Yn Co Cox
Cahintli Tuentic quixtiliz que Yn mictlan Cohuatl Calcenca
huel tech maun tía, flatic ye ye colan ahuelitiz tic quixtiliz
que Yntlatzo ic nuuhin, Cahuel tito maun tía Yntiquitta. nopilho ne

Cui ye ye coz Quito man Yn Sr. Fran^{co} mo quetz tehuan Deme quixo^{pe}

Ideme # Quenin huelitiz an nech y quariz que Yn anyollo poluh que
Yntlatzo # tla co teopixqui ahuel onech Yh Cuani amo notech
O mayauñ Auh yn an mehuantín an xolopitla ca, Yná mo
anqui mati Yn quen an nemiz que, flatic pac. atonoyuh #
an mo pan mo ihuar Yni quac On tlaniz, an mo nemitiz Ca

Ynehuat

yn nehuatl, Cenca huel miac Notla machilic No huicun Qema
nahuae á cética Yn notonyo. no ma huigyo. Nehuatl mo chítlacat'
nech mahuí tilla Gan an me huantin ámo an nech mahuí tilla

Coxquí. # Maxi nech Quixtílican Yn no quechtlan. an quíl pí que Yn
mictlan Cohuatl, Calencia huel nechta malehualtia Ma no co Yn
Cíuh ca Xínech quech matilo can, á co le nilehuiz, Calen ca nech
quech Patotinemí Yn no quechtlan an quíl pí que.

emo. # Maxi hual quí cacan Noc ní huanen Xínech palehuí quí
Ma tí huí ca can Yn totetlaye Colí ticauh. Cayo Caxíli Yn itlal
tí Pac tyon quí Ca líz

hual quí cacque 2º Demo. 3º Demo. tla nanquíl lí

Demo. # Caní can tí cate Ma tí quech matilo can Ca rúitl Yn ícan
tí chixtinemí Cayotiquín Ca huato Yn noc lagúnin totetlaye Colí ticauh.

Demo. # Ax can Yech tonpachi huítih Yn mictlan Pá pa quíl lí ax
Can tí tla mahuí cōtíuh Yn netla Mach tōloyan Gan tí tla col pó
tí mēpon Maya huíz que Niman Yca mac tí tla mēta huaz Yn itla ca.
ní lusi fer.

Niman Qui quech Matí los que. ya co coxquí. Qui mama rehuaz que
huetiz. tro enos Ní mahuetiz que D. francís Diego. Agustín. hual quí
tí huetiz tto pōxquí Yn pan á cí quíuh hué hué toz que.

Lopix qui. #. Jesus. tlen nican Omochih. Et ytlachi hualtzi jin huarte
Maxi mehuacan Xic motlatlauh ti li can In tt. q. d. Caoniquat
ca tia, Ce te mauch ti tlatajin aliqti, an mo panomo chih; Ca
tli'a. In co lox qui In nican Ocatlca Cuix yeo qui Cauh In mic
tlan Cohuat, Yni quech tlan Oilpiti nemia, Maxi nech il hu
can Notlaco Pil huanen Maxime huacan Xic mo hã qili k
can In tt. Cuo Dios.

Had Pitabalz Mehuar que huelpolic

Dñ fransco. #. Notlaco tazine Cenca temauhti, In tlen nican topan mo
chi hua Caini Cuac, Otiquin mitaque, In cenca te ma mauh
ti, yntlatlazin aliqti, topan Omochih Can huelp quenin Ot
quin mitaque In co lox qui Oqui ma matehuague In cenca te
ma mauh ti que Qui hu caque Ca can nican Ompo luh In co
cox qui amotiquin miximati, In aquique O canaco Ahmo
neq In xcaque mochi tle miya huatl, Ynin Camac quica Yni
cuac tla tohua, Notlaco tazine

teopix qui. #. Notlaco pil hua huanen Macamo Ypanpa Ximo mauch tica
In an mo huanpo ma can Ypanpa Xic motlatlauh ti li can In q
huapili S. ^{ra} Moria. Ynic ye hua jin quin mo pale huili, Ynin
yolia In manima Yni techih ca jin Dios. Cã mo huelp nic masi =
In an qui te nehua Ca can no nech mauhtia In an motlatol a
mo nic masi In tlen anech il huia Notlaco pil huanen Macamo Cen
ca uxi mo qota huacan Maxime mo hã qili k can Yni huapili S. ^{ra} Ma
Cayehuajin an mech mo pale huili In an mo yolia An manima

71
p. 1. #. Nollago Hazine mala mo titech mo nenlahuñ liꝝ yntehuanñ
Ma mochipa Ami lac to pan patila tñ mo tlalauh tñ liꝝ yntel
amo tñ mati Inque nñn tñ nemñ que tlaltepac Tñ tñ maquñ
ti que Yntoyolia to ani manñin.

p. 2. #. Haxitech molhuñliño Querñ huñ tñ nemñ que Yntal tñ
Nollago Hazine, Catehuatl Yñ huñ ypan tñ nemñ que tñ toꝝ calñ
que, Catehuatl. yñ huñ tñ qui macañ que Yñ tlal tñ
yñ que nñn huñ chí pa huñ liꝝ tñ tñ tolla Ye Col tñ liꝝ que Yñ
Caltotl. Dios Malen tenñ tñ tñ to mala huñ can Yñ mo teyol
chí Cahualññ Ynocix quñ Cahuñ tñ nemñ que tlal tepac
MaCa mo tñ tñ mol Cahuñ liꝝ

p. 3. #. Nollago pñ huñ nen Mala mo ximo Cotta huñ can Yñ mañ huñ
Yñ anqui tohua Yñ amo nan mech il Cahuñ amo Yehuatñ
an nech il huñ que Caye xicta quñ can Yñ nollatol Yñ len
tenñ Yñ montñ no conene huñ Mahuñ yñ an moyola
an Con tñ que MaCa mo Can tñ huñ quñ tñ. Ca mañ tñ
yñ an xiqui matñ que Yñ tlal Mahuñ tlal tñ Yñ tñ
Jesus xpo Yñ huñ yñ nñ can an mo no que Yñ teoyotica Oan
mech mo Cen tñ liꝝ Yñ to nanññ S.ª ygleſia

Ha pitñales Mortalñ tñ Pix quñ tñ mach tñ

p. 4. #. Hahuel ximo ca quñ tñ can, Nollago pñ huñ ne Caye an qui mach
Yñ tñ lac mo tola Yñ tñ mahuñ xinachtñ Cahuñ an xicta quñ
Cen quñ xicta an qui tñ pñ pñ, ch tñ palanqui, Yñ tñ yñ
Yñ huñ Yñ quac Yeol xhuñ Yñ yñ miya huñ tñ to, tñ mo chipa an
quñ tñ

quida Xich cui cui lig Auh ma Ahui In huel qualli Xinach
tli, anquitolá, In huel ita ten quix tili, Yese; Camochipa
Ylan mo chí hua In A Se Se, yn chí cali ynix quí ch ne
papan Xí huít, Quí toz nequí Nepapan tlá tla Coli, auh
ynin Quen mo chí hua, Canpayauh In á mo Cualli Xínach
tli mic itan Quí motla Xí lío In Díos auh Caçan noyuh
quí teoyotica Mo chipahua Yritéck In teaní ma Camo
Cá mo Cenpolihuí Yn á qual ital na mí quí bítli Yritéck
an moyollo an motlal namí quí bítli Camochipa Yrech hue
tí yn tlá tla Coli Yn í pan ynín, Xí mati Can Caan motéck
ca Yn á mo qualli Xínach tli Yn á mí tec quí to cac Yntla
cabe colotl, Quí toz nequí Ynic an mech íl namí cka Yn ne
papan tlá tla Colli Auh Ynic á mo Xíuh mí quí yn an moyo
lia an mo Anima tlá tla Coltica mo nequí mo chipa tlamále
hualitíca an quí ita Xíuh Cuí lú lú que an quí quí x tí bítli
Ynix quí ch á mo Cualli Xí huít, Quí toz nequí Yntla tla Colli Yri
téck quí ca Yn an moyollo, Caín ita huel an quí quí x tí bítli que
Ynix quí ch Nepanpá Xí huít, In Omíto Ynic huel cualli moç
calí Yntoctli, Ní quí toz nequí Yn Cualti huari Yecti huari
Yritéckopa amo Anima Ynic huel qual yotíca anquí mo
ma Ahuí que Yn ní tetla ocolit í n Ynto. cuí Jesu xo. mo
te ne hua S.^{to} Calcamíto, Neçol Cuí h lí tli Ynic huel no an
quí mo ma Ahuí que Yritéck hua noçakí n Ynto. cuí V.^s Ynic
oncan quí motlalí; Ynteo ita Cuál í n tli, Ynteo a me pal teç
calí, Ynoç can Ypan Camana S.^{ta} Ynic huel teoyotica an
Cali bítli que Yn an moyo lía an mo anima Yn í Catepan =
anquí

an qui amo ma te huiz que Yn ita co tetlach itl tzin In
 H. Jesuxo. Auh yn aquin amo yuh quichi huaz Cano Yelua
 tl, qui mo Ma Chui Yn tetel chi hualitzin In H. cuo D. Yn
 qui mo tel chi huiliz qui mo tlaxiliz Mictlan In auctla mir
 In aic tpon qui Cal Yn ita ma Chualiz auh Yn in No tla copil
 huaren Mail huilacopa, Xic motzatliliclan Xic mo no
 chiliclan In H. cuo D. Yn chuel an mo panpa Qui huil mi
 hualiz Yn ita mat ca Yelitzin In D. es spiritu Sto Yn chuel
 mochipa Ipan An nemique. Yn ita ye Coltilo Cahin In H.
 cuo D. Cayenan Mechilal Cahua No tla co Pil huane.

franco H. No tla co Mahuiz Hatine Cenca huil tic tla co Ca mati O
 ti tech moe nelilizino Yn mo mahuiz tlatol tzin, Yn ix quich
 ni can Otic mo tene huil tino, Calenca Miec tottech tic pin
 que aic ti quil Cahuar que Yn oi quex quich Cahuit tech me
 nemiliz In H. cuo D. Ni cantlal ticipac Catechuan tiz
 Co tian Yn ita, tlatla Col tica tic nen polozque. Yn ix quich mo
 tla co Mahuiz tlatol tzin Ca mo tic pia Yn ten ic ti quix tla
 huazque Can H. cuo D. topanpa Quimox tla huiliz In
 ye mo mi quiz ten pantzinco No tla co Hatine.

pix qui H. No tla co Pil huane Caye ni no huil Cahuh Ma nona
 huac tino Mo Cahu tino Yn ita mat cayelitzin In D. Esptu
 Santo, No tla co Pil huane.

Diego

Diego. ✱. Maçan moyehuatzin nūz moyecanili Inteorl tla to
huani ^{ho} Cūo D^s. No tlaço Mahuiz tlatzi ne.

lla Pipaloz Cala Quiz teo puxqui Cani Cel.

Don Francisco. ✱. No tlaço mahuiç pū huan tziñ hua nen Cayo an Qui mo
Caquil tizi no que Yn tlaço mahuiç tla to tziñ Yn ^{ho} Cūo D^s Dios
Yn no qui te ne hui li, Yni tlaten quix ticañ Yn Dios tlaço ko
pux cañin tli, Mahuel ytech an moyollo xictlali can Xo con
te pedca cal tē ma can Ynichuel yehuatl, Ypan an nemūç.
Ynic amo ā mech tlapo lotiz Yni te ne ye col tili Yn tlaça
tecolotl, Matimochintin tictotlatlah tili can Ynū hui
cac Cā hua Pilli, S^{ta} Maria Ynic yehuatzin topanpa motla
toliz Yn yeto niquiz tenpa Auh ynax can No tlaço pū hua
nen Mahuel nec no machi lū tica Ynic tetlaoc nahuaç
tziñ co Ynic teoyotica, antlac no pū huiç que Ynū pan Yn Se
ma na S^{ta} tziñ Yn ^{ho} Cūo Jesuxo Ynoclexi huiñ, āço ac
mo an ma ç que āço Çayuh tiziñ Yntelauh nahuaç tzi
co. antlac no pū huiç que No tlaço pū huan tziñ huane

Agustin. ✱. No tlaço Mahuiz tlatziñ Cenca tictlaço Camasi Yn motlaço
tlat tziñ Catehuan tziñ tixcotlan Yn tlatiç caquiz que Yn tla
noço amo Cayotl mo maquix tziñ Yni tlat tzi pa tziñ co Yn ^{ho} Cūo D^s

lla Pipaloz Nonpetu

Diego. ✱. Mathuian Ynteopan Camoteno chilia Ynto nantzin S^{ta} yge
Ca. Querin Cenca tetlaocolti Ynteopoz tla pipalli Ynic tino tpollo
tech mo no chilia Yn ^{ho} nantzin S^{ta} ygeas Yn tziñ Yn tto tchuh cañin
mat hua tē caquiti Yntemach tili.

lla pipaloz

24
tla pizn los Cala quix que. Infrun? yhn Diego Agustín. Cual quix
tiz que. Conde nado, mochintín demos hual ilpeticar. Yca Cade na
Yhn Cadi tu mecat, Yhn grillos ic Xi tetech. in Condénado

nado. * Ay. Ay. Omo chíuh Omo Centzon tla hueliliti Que nín Cen ca
te má mauh tí Can Yn mictlan tlayo huayan. nimanayac Quíyo
huí Yn axcan aquín nopantlatoz. aquín nictatzi lí aquín
nech pale huí quíuh Yn huí copa Yn no netolín lí Ay. quen ní
no ma quix tí Yn tech copa Yn mictlan Calli.

demone. * Amo Xi tzi Cuix quí nax Can Otímox Cali Yn x quích
Cahuít tlalpc. Otinemia Yn aic Otímox Cali Omíq tequí pachó
huaya Yn molá tla Col Yn manel tí mauh Catatziñ Ac huel. tímo
palehuí. axcan tí míq huí Caque huel yca mac tí míq tla cati
hue Yn toltá to Cauh Susifer. Yn aya mo hué Cauh tí ca Yn on pa
Oton catayaya Yn mictlan Ye Cuel tí quítohua Cen ca te má ma
uhtí. Yn mictlayo huí lí tli, tímo toli nía.

demone. * Xi huallauh Yntiyol políuh quí Yn aic Otíe nel tili ynída toltziñ
Yn moungel. ac mo inma Yn axcan tí mauh Catatziñ. Caycáto máq
hual. axcan Ompa tí quix tlahuatíuh Yn míx políuh ca nemíli Yn
mo nepohualí. Mone hué capa noli Yn aic Otíquin máxi mat Yn ene
tlaca Yn Otímomatia ágo mochípa Otínemíquia. Yntal tepac ax
can tí quix tlahuatíuh. Yn quenín Can tlá tla Colpa Otínemía Yn aic
Cualli Otímoyol Cútiaya Yn ípan Santa Quaresma Cmic tla tla
Colpan Otílla Celi tí renca. Yn Otímomatia. ágo como Onca mictlacalli
Yntiyol políuh quí;

3^o Demo. # Cahuel yetihue Cahua Matihuan Matihui Calan Cayein
man yn pehuar Yn neyol Cuñitliti Cahuel miquintin Yntotetla
yecoliti Cahuan tech panahui nequi, Xech Calopa Ynin neyol Cuñ
itli Niman tech il Cahua Yntla melauh Cayotica Omo Cencauhq.
Cannenquiza Ynixquich Cahuati tiquin tolatinemi, Yntla mochi
ic omoyol Cuñique Yntlatlacol, Aochle Ompohui Yntotetlapol
itli Ca nenqui Can.

Condenado. # Maoc Xinech Cehui Can Cencahuel an nech tlayyhuiltia
Yn anmictlan chaneque Yntlacamo an mehuantín Oxinech=
tlapololtiani, Ato Calmo Nican an momac Onech mollixitiqui
a yitli an mehuantín an moteytlahuihtica, Oan nech repé
Xihuique tlaltlacol tica, Oan nech ix quimiloque ypanpa aic
qualyotica Onino yol Cuñi Can Oni Cahui matia Yn no neyol Cuñ
itli. Ay. Ay. Omochuh Ono tlahuelitlic Yn nittla Cenel chi huati
Macamo Onitlacatini ynttpe. Ynaxcan nohuian tlaltla Yno
na Cayo. aquin nech palehuiz. No angel tine No angel tine No angel
tine, Cuñ huel Oni miz no Cualla niti Ma Can hueca ni mison
notli Manican nixpan Ximone xitizino Aqotepihin Nchtal
Cahuiz Yn mictlan netolli nitliti.

tlapitza loz. hual quicaz Ange! hueca moquezoz huel cho ca que

1 Ange! # Timotolinia Yntinopiel Oticata. Cenca tinech tlacoltica Cano
mo Panpa nit cho ca (Chocaz) Yn Can Onenquiz ynic Oni miz
pixtinenca tlaltpe. Ynan mictlan chaneque Yn annexicoli.

tin Mai Quich Ca Xichulca can yria nima In nopial Olatca
tlalticpac nican Ypanpa nicho Ca tinemi Cen Ca nechtla col
tia. Yn x quich netolinilyili Ypan anqui chihua Can ix Coyã
Omo tepe xi hui tlatla Coltica.

denada. #: No angelzine Matamo nopanpa Ximo cho qui li Camella
huac aic Onic nelto cac In motla toltzin Can nix Coyan mie
tlan Onino tepe xi hui tlatla Coltica Cuix huel ac huel no
Panpa timotlatoltiz No angelzine Calenta temã mauchi can
In mictlan Quen nictyon quixtin no angelzine In notel chihua
loca Matamo onitlacatinã Intlatitpac yn Can onic nen polo =
In momoztlac nopanpa moma nepanotzinotlacatla In emicac
ichpoantintli Cihua Pilli Santa Maria.

achi Con nene mitorque tlapach tenco

Demo. #: Xi nenemi cahuel Yeti tech huca hua In ma nel ti mauchi atza
tilla In mo angel. achuel mity palehuiz Can renquica In me
cho quibiz Ynuc ti mauch loyati Cuix huel ^{amo} Othue couch Intlat
ticpac Otinemia Malximo ne miltz cueppari, Cuix quin otin
cali, a mo nican Xi tech huc Ca hua, Yhlich ca ti quin mict
tinue In oc Aquintin totelxaye col ti Cahuan Canel tehuant
ti quin to Cuiltahua, ti quin Colopatohua ti quin tlatoltalaca
ti quin ne ne pil il pia Ynuc a mo quitorque Ynintlatlacatla Yn
mixpan Ynteyol Cuiltacauh, tehuantín ti quin mil Cahualtia
Cuix a mo huel tepi nachti Yn a mo tech nelto coz que.

2º Dem. #: Mañhuayan Cahuel yeti huse cahua Cuix qui nox
Can Otzac Yn Can tlaltal Colpan Otí Coch mictin en Ca
Yn ti yol poluh ca tla Catontli

Condenado. #: Ay. No angel tene Mañmih nonahua tequili, Yenech
hui ca Yn Genitan ynmictlan Hlayohuayan, nech tla ma
Cahual tinque Yn nima apoque Ni quittue Yn itlaco mahuis
Xayacayin Yn s. Cuo Jesu Xo. Cnic. tla tla nech one=
huanque Yrechopa Yn no tla. Col Malamo Onitlacatini, tpe

I Angel. #: Quen huelití tle mottilití Yn itlaco mahuis Xayacayin
Yn t. Cuo Jesu Xo Cayeic en mayan Yl amac mih tla ca ti
hue Yn mictlan tequani lusifer. Yn Conpa Cnic. tito nehuaq
tletica mih nen polosque. Yn ix quich tén Ompacate tlaltl
catecolo Yn amo itta loni Ymac Otimo Cauh Can mixco
yan tlaltl Col tica Otiquin namaquilti Yn mo aní mar
Auh yn axlan Cayeic en man yan Onimih nahua tico
Cayenimih tal Cahua Cen ca huel mopampa nicholotuk
mo pampa nitlac coxtuk quen na lituk Yn ix pan tino
yn t. Jesu Xo, quen cuenta nic no maquilita qituk, Yn mo
pampa, ten níc nol huilti Yn Cuac nech mo tlaltlan li ynt. 075

tlapitalos Calaquin Angel.

Condenado. #: Camo chipa Oniquittaya Yn nex Cué tít Machi spl,
Yn o quimo teittitlaya Yn is nar hin Santa yglecia Can
onic

o nichueq quiliaya Oniquittho huaya ágo á mo melahua
 No angel tinen Ni míq no no chilia No Angel tinen Mala
 mo huela xinech mottal Cahuili Caini quac notlauh ti
 mi cuanipinohua Yni quac ti mottá tottia Ni man Cahui
 nohuian Yni nittlatla Ni tonehua, quen macocyer In
 mictlan Calco, Nech mayahuitihue Ay. Ay. O mo chíuh Ono
 tlahuelitlic Caye onech mottal Cahuili In no angel tin, Ca
 nelli achuel ni no ma quixti, tlen mochi huar, tlen mo
 chí huar Maniquah Maniquixtlahua Ynix pokuhca
 ne miliz. Ca aie, Oninos Calí Canix, noyollo, nech huica
 Yno nech tepexihui, Malenitac, Nitlatel chí hualli Niyer
 malim. Nitlayo huin Yn Ompa Yn mictlan Mahuel notech
 notech Xihual mix Cuiticán Yn nican An mono quia Ina
 quín Ypon nemi Inchi conted temictia nittá tlaloli In amo
 mottal Cahualtia Ytech Calopa Yn itá tlalol Mahuel yihye In
 níyollo Canoyuhqui Ypan mochi huar Ayo quie nie nottilit,
 Yn itágo Mahuixacápin Yn ito cuio Desuxo. Ycic Cen mayan
 mictlan tlayo huayan Nech molatya Cuili tiuh Ay. Ay. Ay.

Demo. #: Axcan titla mahuígo tih In canpa In ne le huipa
 yan Ynix quich tin itá tlalotica ixpokuh sine mí tlalot
 Yn aie moqalia Ytech Co pa In nín itá tlalol

Demo. #: Xi qual ana can Cahuel yetihue cahua Mahuian
 matic huica can Canel yetotek pouh qui,

Demo. #: axcan Ni man Ycamac titla melahual No ye In to
 tlá to lauh lusifer. aie kaniq honguicaz Yn itla n. ca huatiz

Calaque que Mochin Demins hucipitvoenís Qui calaque
que Condenado Bonbillo Ypanzeveluhtiaq tlapitzalos
qui car que Angeles

1. Angel. #. 1. Votlaçoi nuch tñine Quenin lencia tetla o Colti Y
nipan Omo chih Yn nopiel Ocatca tlalt. p. Yn onech
nopiel tilitan Intiq. Yn Onech mona huatitizino, á
monitahuar. motlapolotiz huelú nino tequí pacho a, Y
naxlan, Quem ixpanhincó ni ne qñuh Intoteyo Coxca
tin Yn. (Cholas) quem nio nolhuilitaiz tlen nech=
molhuili Yn nopiel Ocatca Yeo qui huilaque Yn len
tlani mictlan Manopanti motlatotiz Ynic Cuentá nio
nomagulis Yn notechuh Cañin. Caiz quipa Onictla
cahuatiaz. Aic Onech neltoac San ixloyan mict
lan Omotexahui, Omonô mactoz mictlan Yniarima
axlan Qui neltoac Yn mictlan Calli. Yn intonehuir
mochintin Yntlatitpac tlaca, tetlaocolti que Yn nio tlaltacot

2. Angel. #. Malamoxi mo tequí pacho tñino Ypanpa yn nopiel tñ
Ocatca tlalt. p. talañ yehuati Ytaltacot Ynic Omo tepexi
hui Yn ompa lencia yn mictlan, ac mo Inman Ynaxlan
Yn manel qui mo mauhca qñitiz Inté Cuió. ac mo qui
mo ca quilitia Ytaltacot huili Yn aquin, tlaltacohua ni Cañin

pa qui motel chi huilia yn Dios xamo Cappa quitray Inna
 Co mahuiq Xayacayin Inno Cuios Besaxo In an tlat tupa.
 tlaca ma huil pachihui In an moyollo In tlacamo an
 quit na mi qui In ten an mopan Qui mo chihuiq Inna
 mo te yo lox cayin Dios Yn me la hua ca Tucs yn tto q. Jexo
 Ca in tla gan an Ca huil mati In amoyolia An mari
 ma, Mahuel yan ye In an moyollo Ca Cmc mitlan an me
 ch mo tlaxiliq Yn tto ff. Ompa Cmc antonehuata pololoq
 que Xic matican Yn aquin Yauh mitlan amoyotzin
 mo q huia C milac to ne huata pololo.

tlapitzaloz.

Angel. #. Auh Cao qui mital huizino Inno Cuios Besaxo. Ompa mo huil
 In tlat tlat nime, In ma nel acopa An mo ma repantopa Cui
 Pa an ma q huay que In Cuiac nan mech itoy Ni nix tla qz ni ca
 pa ni tlachiaz Ynic amo ni qui ttoq Yna mo nec no machi qz Pno
 na Cartza pa quaz. Ynic amo ni Ca quiz Yn amo tlatol In an mo
 no tlatla tlauch tleq Ca gan An ni mech tel chi huay. Ypan pa t
 mo anqui chi hua Yn onan mech tepanili Yn Noteo tepa huail
 tzin. In Onic tepan Inipan teo amuxtle, tlaxi quita can tlat t
 Pac tla caye In quinin Cuitoz nequi mo te tel chi huilia Inno
 In amo qui nequi melauh Cayotila Qui mo tlaxat tlat tto
 Cuios Dios # .tlapitzaloz. #.

1º Angel. * Matihua hollago ic nuch tene Caye mo chilia Ynto
nanqin Sta yglecia Matiquin mittati Yni tla chi hualtzi
qin huan. Yn 1º Culo Dº Ynic quali moyol Cuitiz que Ynic
a mo quin tlapololiz Yn tla Cate Colol.

1º Angel. * In an mix quich tin Ynican O An mech mo Centalili Yn to
Mºn Santa yglesia Mahuel chipahualistica Xic mo cu
tla huia can. In an moyolia Yn an ma nima Ynic a mo
Yuhqui an mopã modihuar Ynuch qui axcan Ypan
O mo chihuh Cetzatla Cohuani Ynalc Omoyol Cuitiaya
chipahualistica Yni Pan Santa Quoverma Can mochi
Pa tlãtlacolpa O quimo Celiliaya Ynicopin Yni tlãto
Catin Dº Ypanpa Yn Otelchi hua loc muctan aictla
miz aie yon quicaz Yn tla y yohui liq Yn tla y yohui liq
Yn aquin chipahualistica Quimo tlaye Col tliq. Yn 1º Culo
Jesus Xpº Yhuan mochipa qui motlatauh tili que Yn C
hua pilli Santa Maº Cagui mo mã Cehuz que Yn il huicac
Cñc Pãpa quilioti gloria Mayuh mochi hua Jesus Mº
y Joseph.

Oy A 7 de Mayo de 1749. a Setas la don este Papel que con
tiene el título Yn Rafael; de manoy forma de Nomã Baldo
original A 7 de Julio de 1712 a Setas la don
aloban En Domingº An 1º

en la Real Academia de las Ciencias; en

de las

de las Ciencias de la Historia; en la Real Academia de las Ciencias de la Historia;

de las Ciencias de la Historia; en la Real Academia de las Ciencias de la Historia;

Maximiliano Inatru

de la Academia de las Ciencias de la Historia; en la Real Academia de las Ciencias de la Historia;







